

# *En plein air*

NUOVI SPAZI DI BENESSERE

CATALOGO  
OUTDOOR DESIGN





*En plein air*  
NUOVI SPAZI DI BENESSERE

# *Dal 1938*

UNA GRANDE TRADIZIONE DI QUALITÀ.

Da oltre 70 anni ALI crea pavimenti in legno destinati a durare nel tempo. Nel suo sito produttivo esegue tutte le lavorazioni partendo dalla materia prima attentamente selezionata, per assicurare alta qualità attraverso un'ampia gamma di prodotti.



*Gallery*

La boutique del legno, per tradurre in realtà ogni desiderio personalizzato di superfici orizzontali e verticali.

**ALI PARQUETS**

Parquet realizzati esclusivamente con legno massello al 100% che rappresentano la sintesi fra prestigio e nobiltà dei legni nella sua forma più naturale.

**TITANIUM**

Nasce per dare risposta all'ampia fascia di clientela che vorrebbe utilizzare per la propria abitazione un pavimento in legno, ma spesso evita di sceglierlo per paura che si rovini e sporchi facilmente. Titanium propone finiture dalle caratteristiche prestazionali senza eguali.

LENGI DEL TITANO

Il prefinito più conosciuto dal grande pubblico: la plancia multistrato, proposta con una serie di finiture e lavorazione eseguite con cura artigianale.

**Woodi**

Il prefinito multistrato proposto anche in formati e dimensioni inferiori alla plancia, per soddisfare i clienti più esigenti nel rapporto qualità/prezzo.

Biosphere

Per le caratteristiche di eco-sostenibilità, le prestazioni tecniche e l'economicità, si pone come ottimale alternativa in vero legno ai pavimenti in laminato e sintetici.

*En plein air*

Dall'esperienza ALI l'evoluzione della proposta per la pavimentazione e rivestimento outdoor: la tradizionale collezione di decking con i legni di elevata qualità e dalla vastissima scelta di WPC legno composito, viene integrata con il decking in BAMBOO, ed ora con il GRES con formati e texture in linea con le nuove tendenze architettoniche.

**SINFONIA**

Presenta prodotti che ALI già da tempo realizza: gradini di qualsiasi tipologia, specie legnosa, forma, dimensioni e finitura, unitamente ai pezzi speciali con i quali completare la scala in legno.

**ALI**  
*Chemicals*

Fornisce una gamma completa di prodotti per la posa, la pulizia e la manutenzione di pavimenti per interni e per esterni.



# PERGOLA



## AUTOPORTANTE

PAG. 09

PERGOLA 3 X 3

PERGOLA 3 X 4

PERGOLA 3 X 6



## ADDOSSATA

PAG. 11

PERGOLA 3 x 3

PERGOLA 3 x 4

PERGOLA 3 x 6



## ACCESSORI

PAG. 13

VETRATA SCORREVOLE

TENDA PERIMETRALE

SCHERMATURA PRIVACY

LED ILLUMINAZIONE





## CLUB SOFT



**CLUB SOFT**

PAG. 17

VIBE  
RELAX  
SLOW  
CHEERS

## CLUB TEAK



**CLUB TEAK**

PAG. 31

LONDRA DIVANO 1 POSTO  
DUBLINO BENCH DIVANO 2 POSTI  
PARIGI COFFEE TABLE  
BARCELLONA CHAIR  
MADRID CHAIR  
OSLO CHAIR  
LUNCH CHAIR  
AMSTERDAM CHAIR  
COPENAGHEN TABLE  
SUMMEN LOUNGE  
LUNCH TABLE  
DINING

## H<sub>2</sub>O



**H<sub>2</sub>O**

PAG. 39

CUBE 200 X 200  
CUBE 260 X 260  
CUBE 400 X 400









*En plein air*

La **pergola** En Plein Air trasforma ogni spazio esterno in un ambiente da vivere tutto l'anno. Realizzata in alluminio di alta qualità, con lamelle orientabili e drenaggio integrato, offre protezione, ventilazione naturale e luce regolabile in ogni stagione.

Disponibile nelle versioni autoportante o addossata, si distingue per il design essenziale, la resistenza agli agenti atmosferici e la totale assenza di manutenzione. Gli accessori opzionali – tende, frangivista, illuminazione LED – ampliano le possibilità di personalizzazione, creando spazi eleganti e confortevoli, perfetti per abitazioni, spa o locali all'aperto.

PERGOLA







# AUTOPORTANTE



La pergola bioclimatica autoportante, con lamelle orientabili, prolunga la stagione all'aperto offrendo sole, ombra o riparo dalla pioggia. Il tetto impermeabile si regola manualmente e l'acqua defluisce tramite un sistema di drenaggio integrato.

In alluminio di alta qualità, è robusta, a bassa manutenzione e ideale per terrazze, dehors e spazi all'aperto in generale, realizzata con un design contemporaneo.

## VANTAGGI DEL PRODOTTO:

- Riparo dalla pioggia con drenaggio integrato nei pali
- Lamelle orientabili fino a 135° per sole, ombra o ventilazione
- Alluminio di qualità: robusto, leggero, anticorrosione e senza manutenzione
- Lamelle invisibili quando aperte a 90°

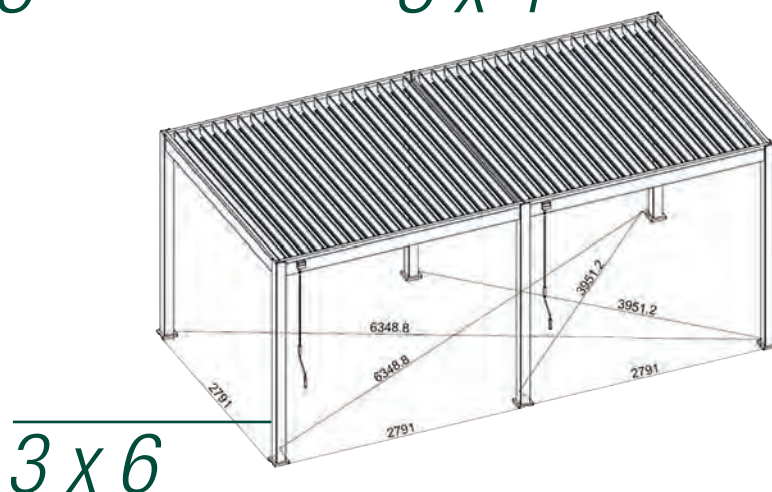
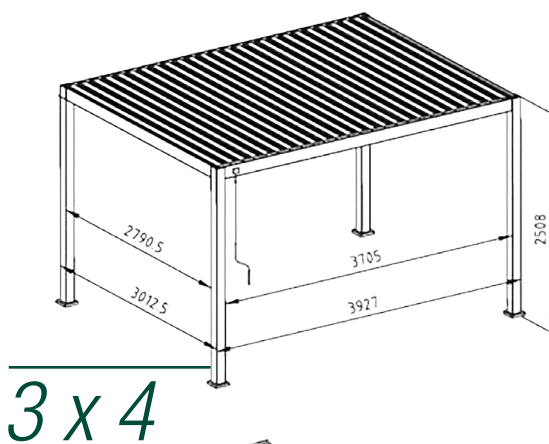
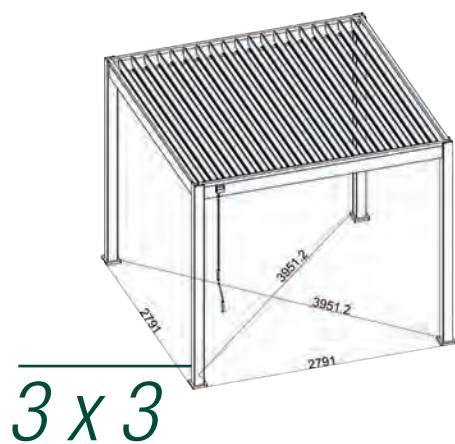
## DISPONIBILE NEI COLORI:



GRIGIO  
ANTRACITE



BIANCO



**SCHEDA  
TECNICA**  
INQUADRA  
IL QR CODE

LA  
LOG  
GE  
RE  
DE  
RE







# ADDOSSATA



La pergola bioclimatica addossata, con lamelle orientabili, prolunga la stagione all'aperto offrendo sole, ombra o riparo dalla pioggia. Il tetto impermeabile si regola manualmente e l'acqua defluisce tramite un sistema di drenaggio integrato.

In alluminio di alta qualità, è robusta, a bassa manutenzione e ideale per terrazze, dehors e spazi all'aperto in generale, realizzata con un design contemporaneo.

## VANTAGGI DEL PRODOTTO:

- Riparo dalla pioggia con drenaggio integrato nei pali
- Lamelle orientabili fino a 135° per sole, ombra o ventilazione
- Alluminio di qualità: robusto, leggero, anticorrosione e senza manutenzione
- Lamelle invisibili quando aperte a 90°

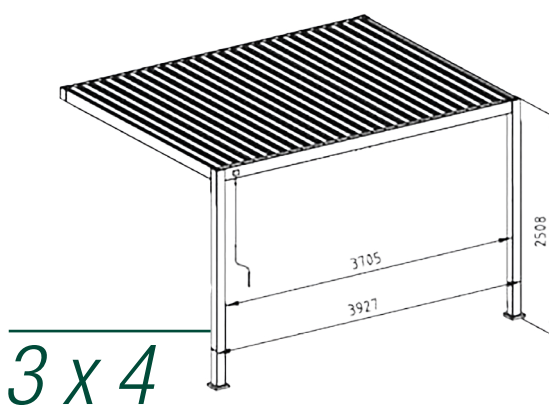
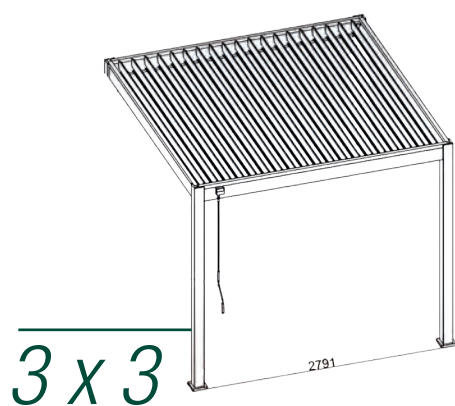
## DISPONIBILE NEI COLORI:



GRIGIO  
ANTRACITE



BIANCO



**SCHEDA  
TECNICA**  
INQUADRA  
IL QR CODE

# ACCES SORI PERGOLA



VIDEO INSTALLAZIONE

Niente più confini tra interno ed esterno,  
ma una connessione ininterrotta che mette in contatto due mondi per vivere in piena libertà spazi abitativi privati, commerciali, ho.re.ca e contract; il tutto - unito ad un design essenziale e tecnologia evoluta - rappresentano la nuova frontiera dell'architettura bioclimatica outdoor.

La pergola bioclimatica è dotata di un tetto regolabile composto da lame orientabili, che consentono di controllare l'illuminazione naturale, la ventilazione e la protezione solare. Grazie a questo meccanismo, è possibile regolare l'angolazione delle lame in base all'orientamento del sole e alle preferenze personali. Durante le giornate soleggiate, le lame possono essere orientate per fornire ombra e protezione dagli uv, creando un ambiente fresco e confortevole.

Viceversa, quando si desidera godere della luce solare diretta, le lame possono essere regolate per consentire un'illuminazione naturale ottimale.





## VETRATA SCORREVOLE

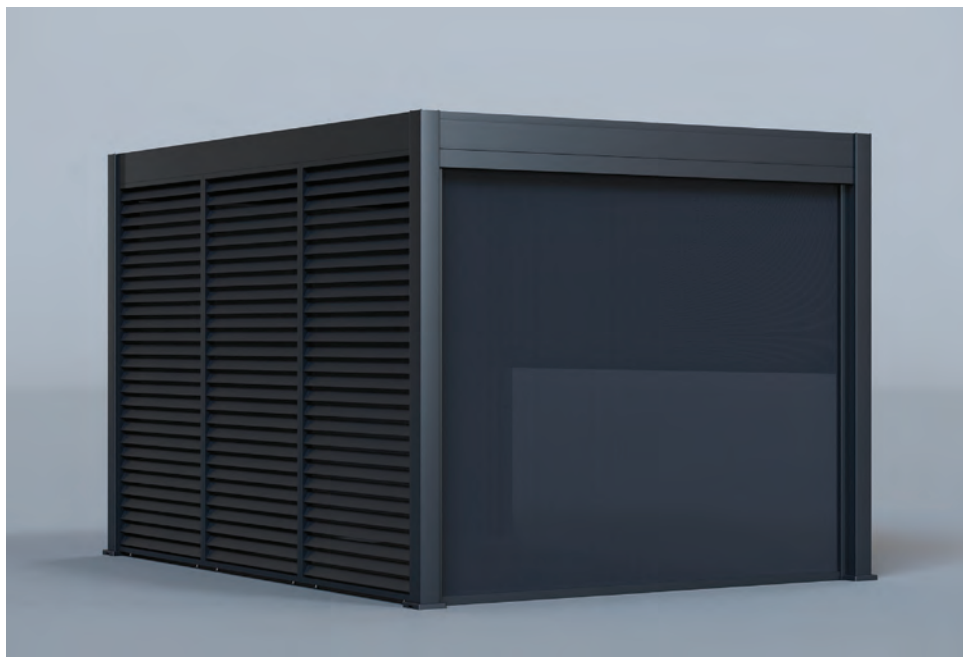
- 3 m. l.
- 4 m.l.



## TENDA PERIMETRALE

- 3 m. l.
- 4 m.l.





## SCHEMATURA PRIVACY FISSA

- 1 m. l.

## SCHEMATURA PRIVACY ORIENTABILE

- 1 m. l.
- 1,3 m.l.



## LED ILLUMINAZIONE

- 3 m. l. (2 pz = 6 m.l.)
- 4 m.l. (2 pz = 8 m.l.)

## TRASFORMATORE PER LED ILLUMINAZIONE











*En plein air*

La linea **CLUB SOFT** reinterpreta il comfort all'aperto con un design contemporaneo e materiali innovativi. Realizzata interamente in Italia con tessuto Raytent®, ottenuto da fibra acrilica riciclata, combina estetica, durabilità e rispetto per l'ambiente.

Morbidi pouf, sedute e poltrone pensati per vivere dentro e fuori casa con la stessa eleganza: resistenti alla luce solare, antimacchia, idrorepellenti e facili da pulire. CLUB SOFT è la collezione che unisce colore, sostenibilità e benessere quotidiano.

CLUB SOFT





**RAYTENT®**  
weave the future

## NUOVA LINEA OUTDOOR: COLORI, COMFORT, DURATA

Scopri la nostra nuova collezione di arredo outdoor realizzata con tessuto raytent®, una soluzione innovativa che unisce stile, sostenibilità e resistenza agli agenti atmosferici. Ogni prodotto è pensato per offrire comfort, durata e un design contemporaneo, grazie all'utilizzo di tessuti di alta qualità con caratteristiche tecniche avanzate.

La collezione si compone di quattro proposte, ciascuna con il proprio carattere distintivo:



**LIVING** – Disponibile nei colori Blue Sea, Moss e Orange, questo tessuto combina resistenza alla luce solare e morbidezza al tatto, mantenendo vivacità e intensità dei colori nel tempo.



**AZALEA** – Proposto nella tonalità Sandy, unisce eleganza e robustezza, con un aspetto raffinato e una forte resistenza allo sbiadimento e agli agenti esterni.



**DAFNE** – Con il suo esclusivo colore Fantasy, offre un tocco creativo e dinamico, mantenendo le stesse qualità di durabilità e facilità di manutenzione che contraddistinguono il raytent®.

Per ogni tessuto, un QR code dedicato permette di accedere alla scheda tecnica dettagliata, con tutte le informazioni su prestazioni, composizione e cura del prodotto.

### COLORI DISPONIBILI:

BLU SEA  
LIVING



MOSS  
LIVING



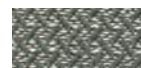
ORANGE  
LIVING



SANDY  
AZALEA



FANTASY  
DAFNE



**ALTRI COLORI  
SU RICHIESTA**  
INQUADRA  
IL QR CODE





### ANTI MUFFA

Grazie alla tecnologia avanzata, questo prodotto offre una protezione efficace dalla muffa, garantendo durata e comfort nel tempo.



### MATERIALE RICICLATO

Il filato acrilico Raytent è composto per il 50% di fibra riciclata, attraverso un processo che utilizza meno acqua e prodotti chimici, emette meno CO2 e prolunga l'uso di risorse naturali.



### RESISTENTE ALLO SCOLORIMENTO DEL SOLE

Realizzato con materiali di qualità, questo prodotto resiste al sole e mantiene colore e integrità nel tempo, offrendo durata e prestazioni affidabili.



### ANTI MACCHIA

Il tessuto antimacchia assicura protezione e facilità di pulizia.



### DUREVOLE

lunga durata nel tempo e resistente alle diverse condizioni climatiche ed agenti atmosferici.

Questi arredi possono essere utilizzati senza problemi all'esterno e all'interno: in giardino, in salotto, in terrazza, a bordo piscina.

### MATERIALE

#### **Fodera esterna:**

Acrilico outdoor, da fibra acrilica tinta in massa riciclata. Il materiale proviene da tessuti per tende acriliche OEKO-TEX®.

#### **Fodera interna:**

Tessuto poliestere

#### **Imbottitura:**

Perle di polistirolo

### CURA DEL PRODOTTO

Modelli sfoderabile. La fodera esterna può essere lavata in lavatrice a 30°, con programma capi delicati.

Le prime macchie sulla superficie possono essere pulite velocemente con un panno umido.









## *Vibe*

L 90 X P 130 X H 90 cm.

Il pouf Vibe è leggero, confortevole e dalle linee eleganti e mai scontate, unisce morbidezza e resistenza



## *Relax*

L115 X P170 x H30 cm.

Relax è la seduta da esterno perfetta per i momenti di massimo relax. Estremamente versatile, può essere utilizzata come un cuscinone su cui adagiarsi o come elegante pouf.



## *Slow*

120 x L 70 x H 60 (schienale) cm.

Avvolgente ma sostenuta: Slow, con le sue linee piene, è la poltrona per esterno perfetta per arredare gli spazi esterni. Leggera e comoda, colpisce per essere estremamente morbida e allo stesso tempo resistente



## *Cheers*

L 70 x P 60 x H 30 cm.

Cheers è un pouf leggero, versatile e realizzato interamente in Italia.









CLUB SOFT

## VIBE

Dimensioni: L 90 X P 130 X H 90

Il pouf Vibe è leggero, confortevole e dalle linee eleganti e mai scontate, unisce morbidezza e resistenza; realizzato interamente in Italia con tessuto acrilico riciclato Raytent®, è:

- Idrorepellente
- Antimuffa
- Antimacchia, facile da pulire
- Resistente alla scoloritura del sole, mantiene sempre bello il suo colore nel tempo anche dopo una stagione al sole.

Questo pouf può essere utilizzato senza problemi all'esterno e all'interno: in giardino, in salotto, in terrazza, a bordo piscina. Con Raytent®, inoltre, è possibile arredare in modo ecosostenibile. Il tessuto è ecologico ed è realizzato a partire dagli scarti di produzione della tenda da sole, che vengono recuperati e trasformati nuovi filati e tessuti per prodotti dall'anima green.

### MATERIALE

**Fodera esterna:** Acrilico outdoor, da fibra acrilica tinta in massa riciclata. Il materiale proviene da tessuti per tende acriliche OEKO-TEX®.

**Fodera interna:** Tessuto poliestere

**Imbottitura:** Perle di polistirolo

### CURA DEL PRODOTTO

Modello sfoderabile. La fodera esterna può essere lavata in lavatrice a 30°, con programma capi delicati. Le prime macchie sulla superficie possono essere pulite velocemente con un panno umido.

### COLORI DISPONIBILI:

BLU SEA - *LIVING*



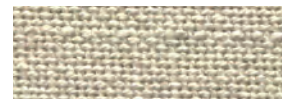
MOSS - *LIVING*



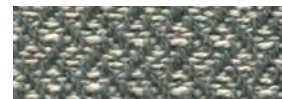
ORANGE - *LIVING*



SANDY - *AZALEA*



FANTASY - *DAFNE*



ALTRI COLORI  
SU RICHIESTA  
INQUADRA  
IL QR CODE









## RELAX

Dimensioni: L115 X P170 x H30

Relax è la seduta da esterno perfetta per i momenti di massimo relax. Estremamente versatile, può essere utilizzata come un cuscino su cui adagiarsi o come elegante pouf. Rivestita in tessuto acrilico riciclato Raytent®, unisce morbidezza e resistenza ed è:

- Idrorepellente
- Antimuffa
- Antimacchia, facile da pulire
- Resistente alla scoloritura del sole, mantiene sempre bello il suo colore nel tempo anche dopo una stagione al sole.

È ideale sia come pouf da giardino, sia come seduta da interno, grazie ai materiali ricercati e di alta qualità italiana. Perfetto per il relax fuori e dentro casa, in giardino, in salotto e anche a bordo piscina. Con Raytent® è possibile arredare gli spazi in modo ecosostenibile. Il tessuto della fodera esterna è realizzato a partire dagli scarti di produzione della tenda da sole, che vengono recuperati e trasformati nuovi filati e tessuti per prodotti dall'anima green.

### MATERIALE

**Fodera esterna:** Acrilico outdoor, da fibra acrilica tinta in massa riciclata. Il materiale proviene da tessuti per tende acriliche OEKO-TEX®.

**Fodera interna:** Tessuto poliestere

**Imbottitura:** Perle di polistirolo

### CURA DEL PRODOTTO

Modello sfoderabile. La fodera esterna può essere lavata in lavatrice a 30°, con programma capi delicati. Le prime macchie sulla superficie possono essere pulite velocemente con un panno umido.



### COLORI DISPONIBILI:

BLU SEA - *LIVING*



MOSS - *LIVING*



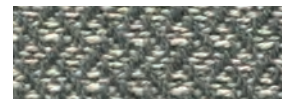
ORANGE - *LIVING*



SANDY - *AZALEA*



FANTASY - *DAFNE*



ALTRI COLORI  
SU RICHIESTA  
INQUADRA  
IL QR CODE









## SLOW

**Dimensioni:** 120 x L 70 x H 60 (schienale)

Avvolgente ma sostenuta: Slow, con le sue linee piene, è la poltrona per esterno perfetta per arredare gli spazi esterni. Leggera e comoda, colpisce per essere estremamente morbida e allo stesso tempo resistente; realizzata in tessuto acrilico riciclato Raytent®, è:

- Idrorepellente
- Antimuffa
- Antimacchia, facile da pulire
- Resistente alla scoloritura del sole, mantiene sempre bello il suo colore nel tempo.

Realizzata interamente in Italia, questa poltrona può essere utilizzata senza problemi all'esterno e all'interno, per godersi il massimo relax fuori e dentro casa, in giardino, in terrazza e in salotto. Perfetta anche da sola, può essere completata con un pouf coordinato che all'occorrenza diventa un pratico tavolino o un comodo prolungamento per distendersi completamente. Con Raytent®, inoltre, è possibile arredare in modo ecosostenibile. Il tessuto della fodera esterna è realizzato a partire dagli scarti di produzione della tenda da sole, che vengono recuperati e trasformati nuovi filati e tessuti per prodotti dall'anima green.

### MATERIALE

**Fodera esterna:** Acrilico outdoor, da fibra acrilica tinta in massa riciclata. Il materiale proviene da tessuti per tende acriliche OEKO-TEX®.

**Fodera interna:** Tessuto poliestere

**Imbottitura:** Perle di polistirolo

### CURA DEL PRODOTTO

Modello sfoderabile. La fodera esterna può essere lavata in lavatrice a 30°, con programma capi delicati. Le prime macchie sulla superficie possono essere pulite velocemente con un panno umido.



### COLORI DISPONIBILI:

BLU SEA - LIVING



MOSS - LIVING



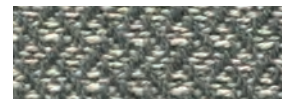
ORANGE - LIVING



SANDY - AZALEA



FANTASY - DAFNE



**ALTRI COLORI  
SU RICHIESTA**  
INQUADRA  
IL QR CODE









## CHEERS

Dimensioni: L 70 x P 60 x H 30

Leggero, versatile e realizzato interamente in Italia con tessuto acrilico riciclato Raytent®, questo pouf è:

- Idrorepellente
- Antimuffa
- Antimacchia, facile da pulire
- Resistente alla scoloritura del sole, mantiene sempre bello il suo colore nel tempo anche dopo una stagione al sole.

Adatto sia per l'esterno che per l'interno, può essere utilizzato come comoda seduta o come tavolino indipendente. Abbinato alla poltrona Slow, si trasforma in un pratico prolungamento per distendersi in totale relax. Con Raytent®, inoltre, è possibile arredare in modo ecosostenibile. Il tessuto è realizzato a partire dagli scarti di produzione della tenda da sole, che vengono recuperati e trasformati nuovi filati e tessuti per prodotti dall'anima green.

### MATERIALE

**Fodera esterna:** Acrilico outdoor, da fibra acrilica tinta in massa riciclata. Il materiale proviene da tessuti per tende acriliche OEKO-TEX®.

**Fodera interna:** Tessuto poliestere

**Imbottitura:** Perle di polistirolo

### CURA DEL PRODOTTO

Modello sfoderabile. La fodera esterna può essere lavata in lavatrice a 30°, con programma capi delicati. Le prime macchie sulla superficie possono essere pulite velocemente con un panno umido.

### COLORI DISPONIBILI:

BLU SEA - *LIVING*



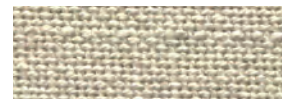
MOSS - *LIVING*



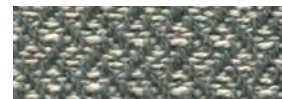
ORANGE - *LIVING*



SANDY - *AZALEA*



FANTASY - *DAFNE*



ALTRI COLORI  
SU RICHIESTA  
INQUADRA  
IL QR CODE









*En plein air*

Il teak è un legno esotico molto pregiato, apprezzato per la sua notevole resistenza all'acqua, agli agenti atmosferici e all'usura, caratteristiche che lo rendono ideale sia per gli arredi da interno che per quelli da esterno. La sua resistenza deriva dalla componente oleosa e dalla presenza di silice. Col tempo, se non trattato, sviluppa una patina grigio-argentina molto apprezzata, ma può essere mantenuto nel suo colore caldo e dorato originale con oli specifici.

TEAK  
BUT  
C









## *Londra Chair* *Divano 1 posto*

70 x 80 x 75 cm.



## *Dublino Bench* *Divano 2 posti*

120 x 60 x 45 cm.



## *Parigi Table* *Coffee Table*

120 x 60 x 45 cm.



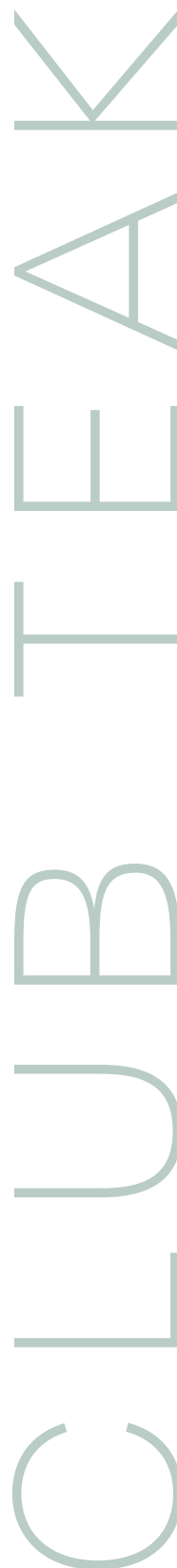
## *Barcellona* *Chair*

56 x 58 x 85  
Altezza seduta: 45 cm.



## *Madrid* *Chair*

46 x 58 x 85  
Altezza seduta: 45 cm.









## *Oslo Chair*

57 x 60 x 92 cm.  
Altezza seduta: 45 cm.



## *Lunch Chair*

47 x 50 x 89  
Altezza seduta: 45 cm.



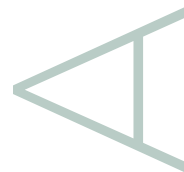
## *Amsterdam Chair*

46 x 54 x 78 cm.  
Altezza seduta: 45 cm.



## *Copenhagen Table*

150 x 90 x 75 cm.









## *Summer Lounge*

45 x 45 x 45 cm.



## *Lunch Table*

45 x 45 x 45 cm.



## *Dining*

50 x 82 x 82 cm.

K  
A  
E  
T  
B  
U  
L  
C







*En plein air*

O  
2  
H

**H<sub>2</sub>O** nasce dal desiderio di unire design, tecnologia e benessere in un'unica esperienza. Ogni vasca e piscina è pensata per trasformare lo spazio esterno o interno in un luogo dedicato al relax, alla convivialità e all'estetica pura dell'acqua.

La nostra filosofia si fonda su un principio semplice: l'acqua è vita, ma anche materia da modellare con armonia e precisione. Per questo le collezioni **H<sub>2</sub>O** coniugano materiali di altissima qualità – come il Solid Surface e l'acciaio inox – con sistemi idromassaggio e airpool di ultima generazione, per un comfort che non rinuncia al design.

Ogni dettaglio, dalle superfici setose e igieniche ai rivestimenti in teak naturale o composito, è progettato per resistere nel tempo e mantenere intatta la sua bellezza. Le soluzioni modulari e personalizzabili permettono di adattare ogni realizzazione alle diverse esigenze architettoniche, trasformando ogni ambiente in un piccolo universo d'acqua.

**H<sub>2</sub>O** è il luogo in cui la tecnologia incontra l'emozione, dove il piacere del benessere si fonde con la precisione artigianale e il gusto contemporaneo.

# H<sub>2</sub>O

by *En plein air*



## CARATTERISTICHE PRINCIPALI

- **DESIGN E ARTIGIANALITÀ**

Linee essenziali, volumi equilibrati e finiture curate nei minimi dettagli. Ogni vasca **H<sub>2</sub>O Cube** è il risultato di un lavoro artigianale di precisione, in cui estetica e funzionalità si incontrano in perfetta armonia.

- **MATERIALI DI ALTA QUALITÀ**

Realizzate in Solid Surface, materiale composito compatto e non poroso, le vasche garantiscono resistenza, igiene e un effetto setoso al tatto. La struttura interna in acciaio inox assicura solidità e durata nel tempo, anche in ambienti esterni.

- **COMFORT E TECNOLOGIA**

Un'esperienza di idromassaggio completa, con getti d'acqua e d'aria regolabili per un effetto rilassante e rigenerante. Le sedute ergonomiche integrate favoriscono una postura naturale e un comfort assoluto.

- **ILLUMINAZIONE E ATMOSFERA**

L'illuminazione LED integrata valorizza le forme e crea suggestioni cromatiche, trasformando ogni momento in un'esperienza multisensoriale di benessere e relax.

- **PERSONALIZZAZIONE E MODULARITÀ**

Disponibili in diverse dimensioni e configurazioni, le vasche **H<sub>2</sub>O Cube** possono essere adattate a qualsiasi spazio e arricchite con rivestimenti in legno naturale o WPC, per una perfetta integrazione con l'ambiente circostante.

- **EFFICIENZA E MANUTENZIONE**

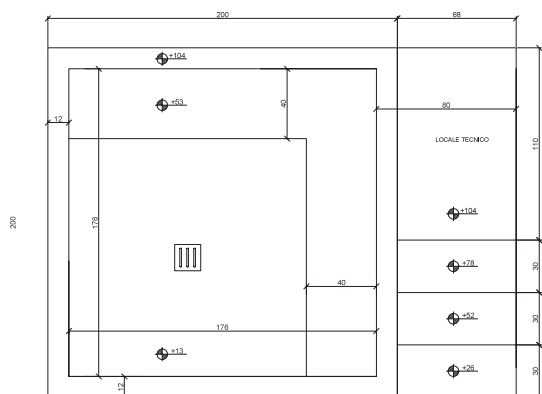
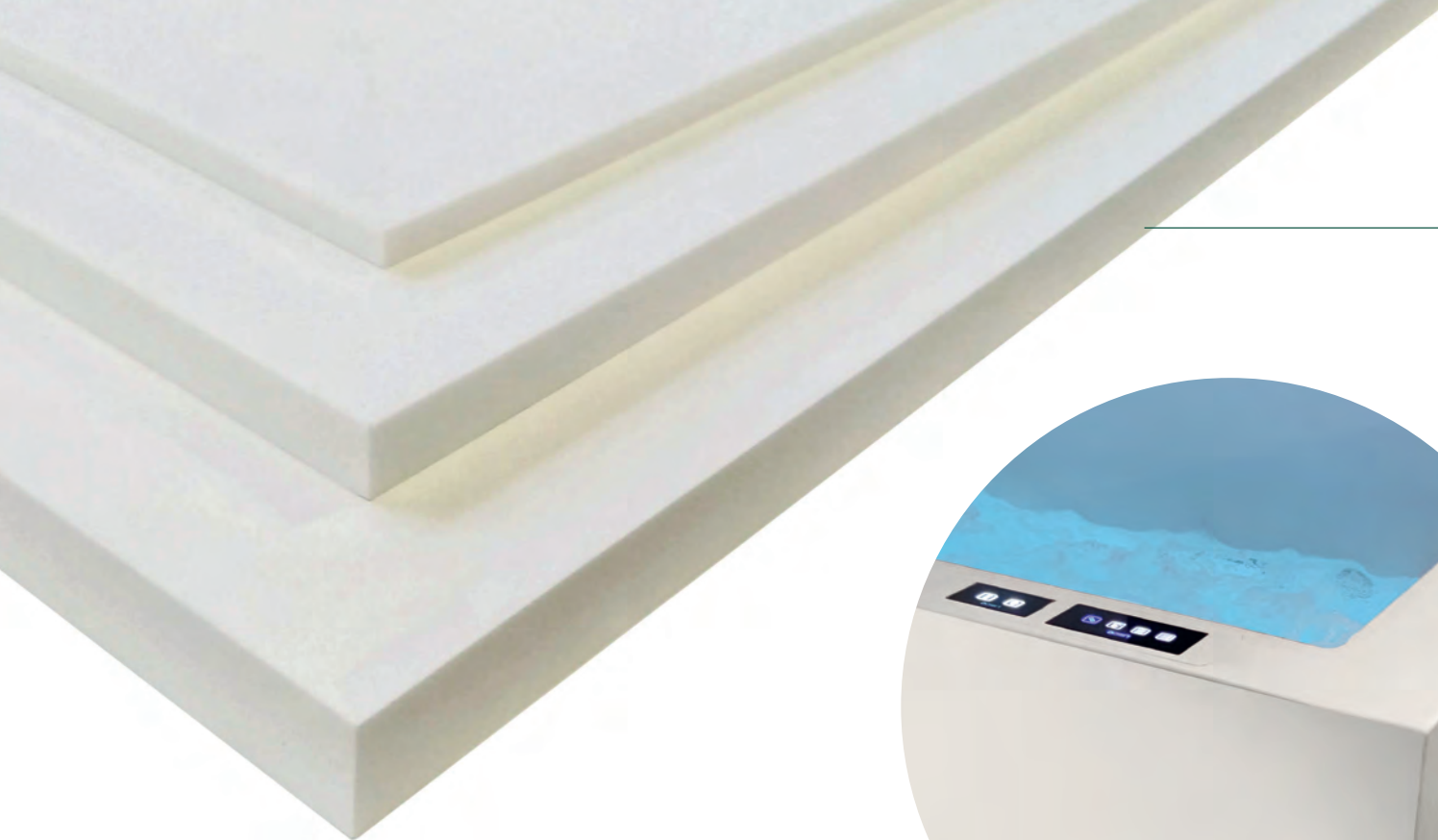
Ogni modello è dotato di impianto di filtraggio a sabbia, sistemi di ricircolo ottimizzati e componenti facilmente accessibili per una manutenzione semplice e duratura.

- **ESTETICA SENZA TEMPO**

La purezza delle forme e la qualità dei materiali rendono **H<sub>2</sub>O Cube** un elemento d'arredo capace di valorizzare ogni contesto, dal giardino privato alla spa professionale.



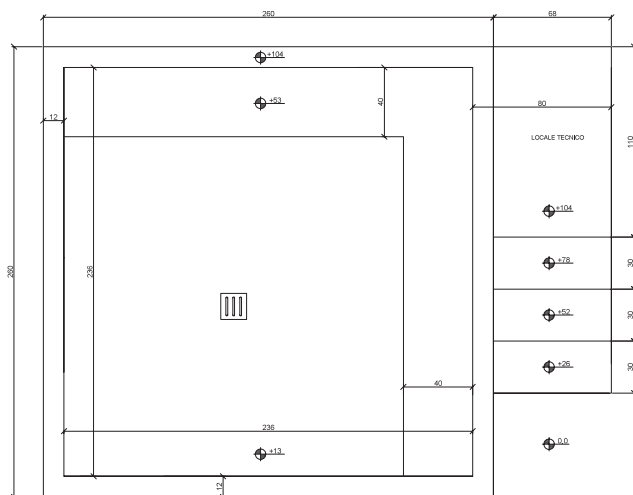




## ***H<sub>2</sub>O CUBE 200 X 200***

Dimensioni esterne - 200x200x105 cm

Dimensioni interne - 176x176x91.8 cm



## ***H<sub>2</sub>O CUBE 260 X 260***

Dimensioni esterne - 260x260x105 cm

Dimensioni interne - 236x236x91.8 cm



# SOLID SURFACE

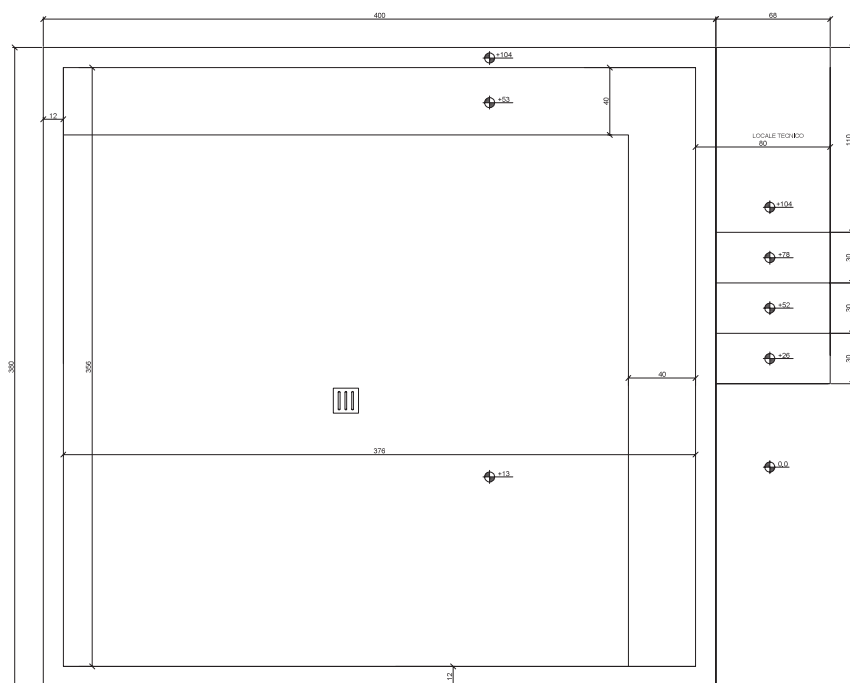
Il **Solid Surface** è un materiale composito dalle eccellenti prestazioni meccaniche e dalle straordinarie caratteristiche funzionali. È composto prevalentemente da minerali naturali (principalmente triidrato di alluminio), resine acriliche e pigmenti, che ne determinano il colore e l'aspetto finale.

Grazie alla sua versatilità e all'elevata resistenza, il Solid Surface si è affermato nel settore edilizio sia per applicazioni interne che esterne. È particolarmente apprezzato per la sua capacità di assumere forme complesse e per l'aspetto setoso e caldo al tatto.

Essendo un materiale a tutta massa, può essere lavorato con macchinari tradizionali, proprio come il legno. Permette la realizzazione di superfici lineari, piane o curve, e le singole parti possono essere giuntate senza che le connessioni risultino visibili, ottenendo così elementi monoblocco di grandi dimensioni e dall'estetica impeccabile.

Il Solid Surface è estremamente resistente a urti e abrasioni. Eventuali graffi o segni di usura possono essere facilmente riparati, restituendo alla superficie la sua omogeneità visiva e tattile originaria.

Un ulteriore punto di forza è la sua **igienicità naturale**: la superficie non porosa e compatta impedisce l'assorbimento di liquidi e la proliferazione di batteri, rendendolo semplice da pulire e sanificare. Per queste caratteristiche, il Solid Surface è particolarmente indicato anche in ambienti sanitari e medicali, dove l'igiene è un requisito fondamentale.



## H<sub>2</sub>O CUBE 400 X 400

## DIMENSIONI

Dimensioni esterne - 400x400x105 cm

Dimensioni interne - 376x376x91.8 cm

# RIVESTIMENTI

La collezione **Surface di En Plain Air** veste la vasca H<sub>2</sub>O Cube con eleganza materica e carattere contemporaneo. I rivestimenti, ispirati alla naturale bellezza di pietre e superfici architettoniche, uniscono estetica e resistenza per adattarsi perfettamente agli spazi outdoor e indoor. Ogni finitura esalta le linee essenziali della H<sub>2</sub>O Cube, trasformandola in un elemento di design puro e armonioso.

## DECKING WPC

### WPC ECO



ABETE



FRASSINO



FAGGIO

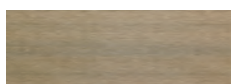
### WPC PRO



ALPINA



DOLOMITI

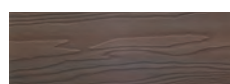


PATAGONIA



CERVINO

### WPC NATURAL



NOCE



BETULLA



ACERO



MAGNOLIA



CASTAGNO

### WPC POWER



LARICI



TOFANE



STELVIO

### WPC TECNO



CORTINA



ASPEN



ST. MORITZ

## DECKING WOOD

### LEGNO



TEAK ASIA



IPÈ



ANGELIM AMARGOSO



CUMARÙ

## DECKING BAMBOO

### BAMBOO



LIGHT



H<sub>2</sub>O







*En plein air*

NUOVI SPAZI DI BENESSERE

*En plein air*

by



ALI S.P.A.  
Via degli Aceri, 7  
47892 Gualdicciolo  
Repubblica di San Marino

[info@enpleinair.sm](mailto:info@enpleinair.sm)  
[www.enpleinair.sm](http://www.enpleinair.sm)

centralino 0549 876 811  
telefax 0549 999 350  
ufficio vendite 0549 876 861