

# *En plein air*

NUOVI SPAZI DI BENESSERE

CATALOGO SURFACES





*En plein air*

NUOVI SPAZI DI BENESSERE

# *Dal 1938*

UNA GRANDE TRADIZIONE DI QUALITÀ.

Da oltre 70 anni ALI crea pavimenti in legno destinati a durare nel tempo. Nel suo sito produttivo esegue tutte le lavorazioni partendo dalla materia prima attentamente selezionata, per assicurare alta qualità attraverso un'ampia gamma di prodotti.



*Gallery*

La boutique del legno, per tradurre in realtà ogni desiderio personalizzato di superfici orizzontali e verticali.

**ALI PARQUETS**

Parquet realizzati esclusivamente con legno massello al 100% che rappresentano la sintesi fra prestigio e nobiltà dei legni nella sua forma più naturale.

**TITANIUM**

Nasce per dare risposta all'ampia fascia di clientela che vorrebbe utilizzare per la propria abitazione un pavimento in legno, ma spesso evita di sceglierlo per paura che si rovini e sporchi facilmente. Titanium propone finiture dalle caratteristiche prestazionali senza eguali.

LENGI DEL TITANO

Il prefinito più conosciuto dal grande pubblico: la plancia multistrato, proposta con una serie di finiture e lavorazione eseguite con cura artigianale.

**Woodi**

Il prefinito multistrato proposto anche in formati e dimensioni inferiori alla plancia, per soddisfare i clienti più esigenti nel rapporto qualità/prezzo.

Biosphere

Per le caratteristiche di eco-sostenibilità, le prestazioni tecniche e l'economicità, si pone come ottimale alternativa in vero legno ai pavimenti in laminato e sintetici.

*En plein air*

Dall'esperienza ALI l'evoluzione della proposta per la pavimentazione e rivestimento outdoor: la tradizionale collezione di decking con i legni di elevata qualità e dalla vastissima scelta di WPC legno composito, viene integrata con il decking in BAMBOO, ed ora con il GRES con formati e texture in linea con le nuove tendenze architettoniche.

**SINFONIA**

Presenta prodotti che ALI già da tempo realizza: gradini di qualsiasi tipologia, specie legnosa, forma, dimensioni e finitura, unitamente ai pezzi speciali con i quali completare la scala in legno.

**ALI**  
*Chemicals*

Fornisce una gamma completa di prodotti per la posa, la pulizia e la manutenzione di pavimenti per interni e per esterni.



# DECKING WPC

	<b>WPC ECO</b>	PAG. 17
	ABETE FRASSINO FAGGIO	

	<b>WPC POWER</b>	PAG. 23
	LARICI TOFANE STELVIO	

	<b>WPC NATURAL</b>	PAG. 29
	NOCE BETULLA ACERO MAGNOLIA CASTAGNO	

	<b>WPC PRO</b>	PAG. 39
	ALPINA DOLOMITI PATAGONIA CERVINO	

	<b>WPC TECNO</b>	PAG. 47
	CORTINA ASPEN ST. MORITZ	

	<b>WPC XL</b>	PAG. 53
	K2 MARMOLADA	





## ACCESSORI



**WPC**

PAG. 57

MAGATELLI DI SOTTOSTRUTTURA  
CLIPS E VITI DI FISSAGGIO  
PROFILI DI CHIUSURA  
PRODOTTI PER LA PULIZIA

## DECKING WOOD

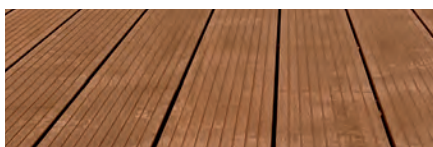


**LEGNO**

PAG. 63

- TEAK ASIA
- IPÈ
- ANGELIM AMARGOSO
- CUMARÙ

## DECKING BAMBOO



**BAMBOO**

PAG. 73

- LIGHT

## ACCESSORI

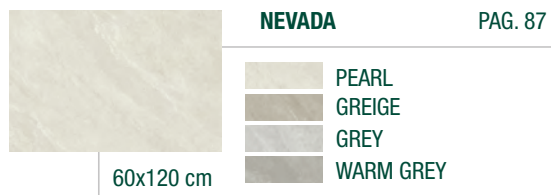
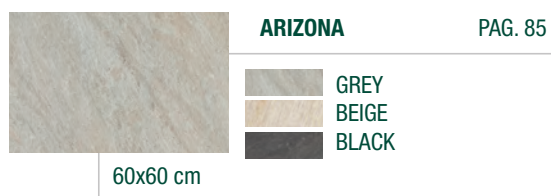


**WOOD / BAMBOO**

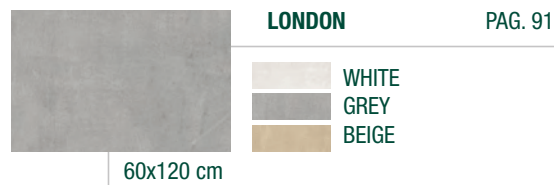
PAG. 77

MAGATELLI DI SOTTOSTRUTTURA  
CLIPS E VITI DI FISSAGGIO  
PRODOTTI PER LA PULIZIA

## LANDSCAPE



## ESSENTIAL



## ACCESSORI



**GRÈS** PAG. 95

SUPPORTI REGOLABILI IN ALTEZZA



# PRATO SINTETICO



**PRATO SINTETICO** PAG. 97

PRATO SINTETICO H35  
NASTRO ADESIVO

# WPC TECNO WALL



**WPC TECNO WALL** PAG. 99

BOSTON  
MIAMI  
NEW YORK

# ACCESSORI



**WPC TECNO WALL** PAG. 103

ANGOLARE  
PARTENZA  
ONNETTORE

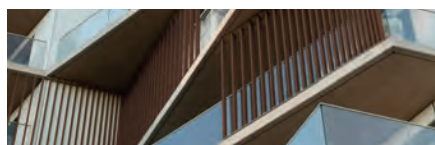
# ALU TECNO SCREEN



**ALU TECNO SCREEN** PAG. 105

SYDNEY  
SAN DIEGO  
IBIZA

# ACCESSORI



**ALU TECNO SCREEN** PAG. 109

TAPPO DI CHIUSURA









*En plein air*

WPC

**En Plein Air seleziona pavimenti esterni in WPC con le migliori caratteristiche tecniche e finiture texture in linea alle ultime tendenze nella progettazione degli spazi outdoor.**

Wood Plastic Composite o legno composito, è un materiale artificiale creato attraverso un processo industriale per estrusione a caldo legando scarti di legno polverizzato ad un materiale plastico formato da polimeri e additivi.

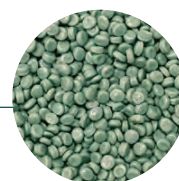
Il WPC è usato per rivestimenti e pavimentazioni grazie alla sua estrema resistenza. Il decking WPC è perfetto sia in luoghi pubblici che abitazioni private, per tutte le aree esterne come piscine e i giardini, balconi, terrazzi e verande, in generale per ogni spazio outdoor.

# WPC



## UTILIZZO DELL'ALBERO 100%

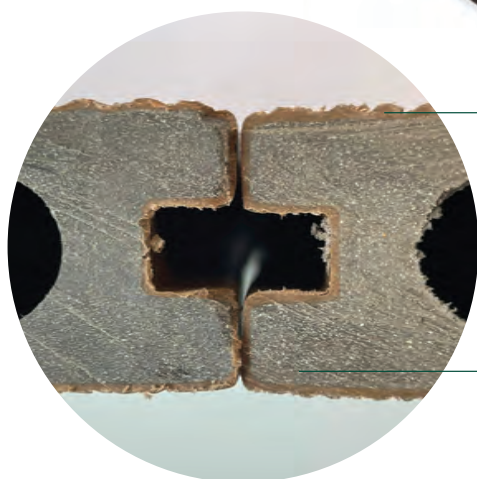
Taglio del tronco  
con ZERO scarto



HDPE



FIBRA  
DI LEGNO



### PELLICOLA PROTETTIVA

La superficie è un film in polimero (HDPE) che funge da scudo esterno e che rende il decking impermeabile, ultra resistente protetto da muffe e da deterioramento. Il colore non vira negli anni e consente di godere dell'effetto realistico del legno.

### NUCLEO

Durante il processo di co-estrusione la massa centrale in WPC, composta da materiali riciclati, viene incapsulata e si fonde con il film protettivo in superficie. Questo consente di avere alte prestazioni tecniche, riducendo al minimo la pulizia e la manutenzione. Il nucleo è alleggerito con dei fori circolari per dare elasticità e leggerezza senza perdere resistenza meccanica.



## WPC

### Wood Polymer Composite

è un materiale composito realizzato con  
fibra di legno,  
polietilene HDPE,  
agenti anti UV e protettivi/antiossidanti.



#### GREEN

realizzato in legno composito con fibre di legno derivanti da scarti di lavorazione e polietilene riciclato HDPE.



#### RICICLABILE AL 100%

contribuisce in tal modo al rispetto dell'ambiente ed alla creazione di una green economy.



#### LEED

collezioni NATURAL e TECNO.



#### ELEGANTE

il realismo dei colori, delle finiture proposte e delle venature con effetto legno 3D garantisce un valore estetico in linea con le tendenze del design e della architettura contemporanea.



#### DURABILE

lunga durata nel tempo e resistente alle diverse condizioni climatiche ed agenti atmosferici.



#### ANTISCIVOLO

finiture antiscivolo R10 o R11.



#### PRATICO

riduce la manutenzione tipica del decking in legno; in particolare il rivestimento in polimero antimacchia delle collezioni PRO, TECNO e XL offre una resistenza aggiuntiva alle macchie, usura del tempo e viraggio colore, garantendo una stabilità cromatica.







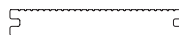


Milano | Quark Hotel

**WPC ECO**



**WPC POWER**



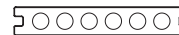
**WPC NATURAL**



**WPC PRO**



**WPC TECNO**



**WPC XL**



**RESISTENZA ANTISCIVOLO**

**R11**  
zigrinato  
standard

**R10**  
zigrinato  
large

**R11**  
zigrinato  
standard

**R10**  
leggermente  
spazzolato

**R11**  
zigrinato  
standard

**R10**  
venatura  
effetto legno

**R10**  
venatura  
effetto legno

**R10**  
leggermente  
spazzolato

**R11**  
venatura  
effetto legno

**R11**  
leggermente  
spazzolato

**R10**  
venatura  
effetto legno

**R10**  
leggermente  
spazzolato

**RESISTENZA ALLA MACCHIA**

**moderata**

**moderata**

**media**

**alta**

**alta**

**alta**

**RESISTENZA ALLA MUFFA**

**media**

**media**

**media**

**alta**

**alta**

**alta**

**RESISTENZA AL GRAFFIO**

**media**

**media**

**moderata**

**alta**

**alta**

**alta**

**RESISTENZA UV**

**moderata**

**moderata**

**media**

**alta**

**alta**

**alta**

**RESISTENZA ALL'ACQUA**

**media**

**alta**

**alta**

**alta**

**alta**

**alta**

**RESISTENZA AL FUOCO**

**classe F**

**classe F**

**classe F**

**classe F**

**classe E**

**classe F**

**REAZIONE AL FUOCO**

**Bfl-S1**

**Bfl-S1**

**Bfl-S1**

**Bfl-S1**

**Bfl-S1**

**Bfl-S1**

**GARANZIA**

**6 anni**

**6 anni**

**6 anni**

**8 anni**

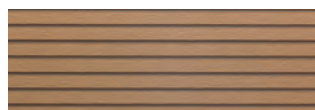
**8 anni**

**8 anni**

**13**

Le doghe WPC EN PLEIN AIR sono disponibili in 6 COLLEZIONI adatte per qualsiasi esigenza progettuale: residenziale, commerciale, aziendale, spazi outdoor ad uso ricettivo e turistico, bordi piscina e aree wellness.

**WPC ECO**



ABETE  
25x150x2.000 mm



FRASSINO  
25x150x2.000 mm

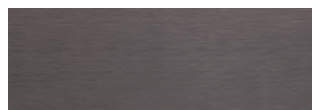


FAGGIO  
25x150x2.000 mm

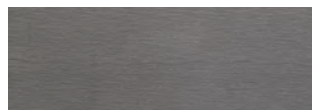
**WPC POWER**



LARICI  
21x140x2.000 mm

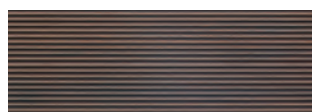


TOFANE  
21x140x2.000 mm

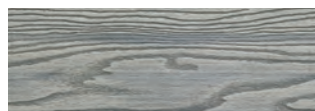


STELVIO  
21x140x2.000 mm

**WPC NATURAL**



NOCE  
21x147x2.000 mm



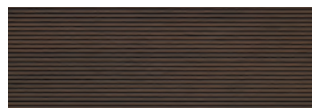
BETULLA  
21x147x2.000 mm



ACERO  
21x147x2.000 mm



MAGNOLIA  
21x147x2.000 mm



CASTAGNO  
21x147x2.000 mm



**PRO E TECNO L'EVOLUZIONE DEL WPC:**

una PELLICOLA IN POLIMERO plastico quale rivestimento della doga sui quattro lati realizzata con tecnologia coestrusa, potenziata con stabilizzatori UV e antiossidanti, che la incapsula integralmente, producendo un effetto venatura legno 3D touch sensitive, che ne migliora ulteriormente la resistenza alle macchie di ogni tipo, alle muffe e ai raggi UV.

**WPC PRO**



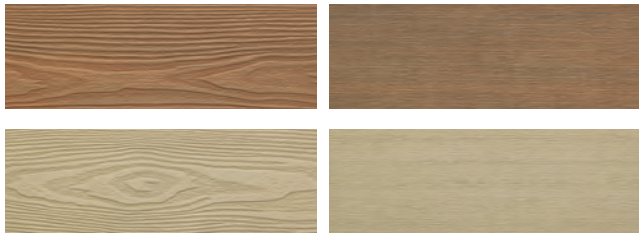
- ALPINA  
23x140x2.000 mm
- DOLOMITI  
23x140x2.000 mm
- PATAGONIA  
23x140x2.000 mm
- CERVINO  
22,5x143x2.000 mm

**WPC TECNO**



- CORTINA  
23x139x2.000 mm
- ASPEN  
23x139x2.000 mm
- ST. MORITZ  
23x139x2.000 mm

**WPC XL**

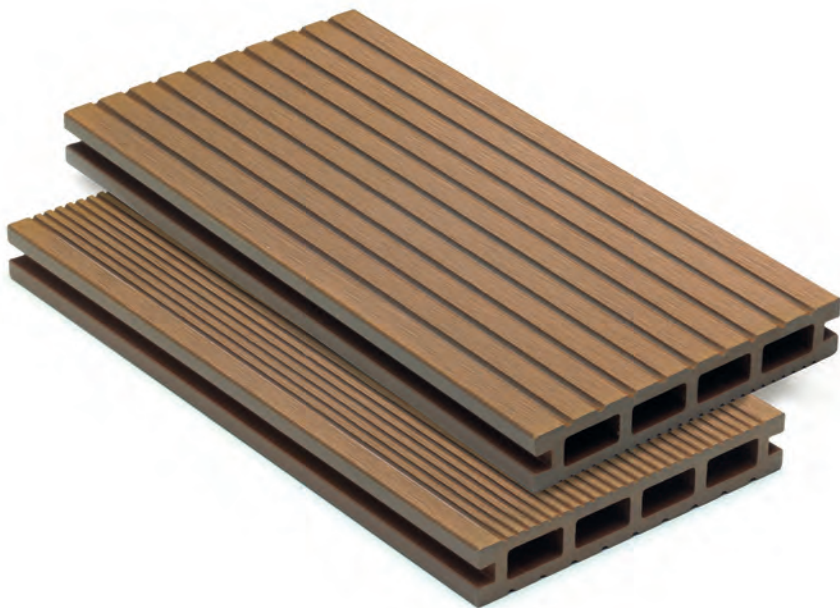


- K2  
22,5x200x2.000 mm
- MARMOLADA  
22,5x200x2.000 mm









## ECO ABETE

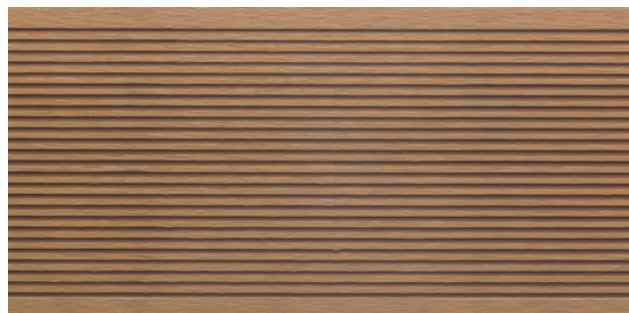
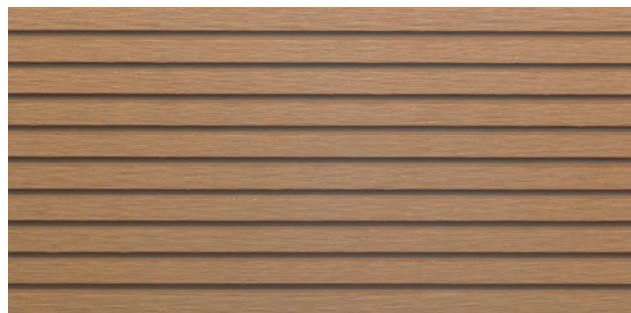
25x150x2.000 mm



WPC a base di legno composito con struttura alveolare e superficie zigrinata antislip millerighe o zigrinata standard: le sue caratteristiche dimensionali e di resistenza meccanica maggiormente performanti rispetto agli standard di mercato, sono una soluzione ottimale nel rapporto costo/risultato finale estetico e funzionale; idonea ad ogni realizzazione di carattere residenziale per terrazzi, dehor, bordi piscina, spazio outdoor a moderato traffico.

La finitura ABETE con la sua tonalità calda effetto sabbia consente l'utilizzo in un ampio ambito di applicazioni outdoor: spazi privati, rivestimenti verticali, zone ricettive e spiagge.

RESISTENZA ANTISCIVOLO	<b>R11</b> zigrinato standard <b>R10</b> zigrinato large
RESISTENZA ALLA MACCHIA	<b>media</b>
RESISTENZA ALLA MUFFA	<b>media</b>
RESISTENZA AL GRAFFIO	<b>media</b>
RESISTENZA UV	<b>moderata</b>
RESISTENZA ALL'ACQUA	<b>media</b>
RESISTENZA AL FUOCO	<b>classe F</b>
REAZIONE AL FUOCO	<b>Bfl-S1</b>
GARANZIA	<b>6 anni</b>











ECO  
DE  
W

## ECO FRASSINO

25x150x2.000 mm

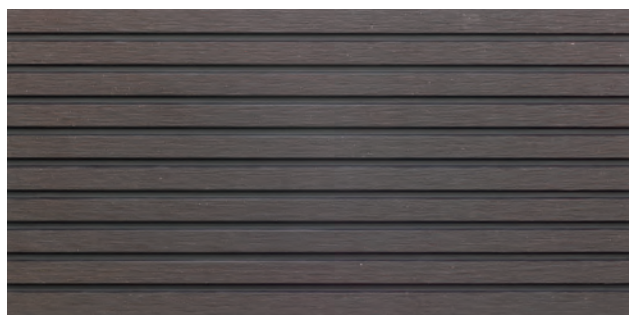


WPC a base di legno composito con struttura alveolare e superficie zigrinata antislip millerighe o zigrinata standard: le sue caratteristiche dimensionali e di resistenza meccanica maggiormente performanti rispetto agli standard di mercato, sono una soluzione ottimale nel rapporto costo/risultato finale estetico e funzionale; idonea ad ogni realizzazione di carattere residenziale per terrazzi, dehor, bordi piscina, spazio outdoor a moderato traffico.

La finitura FRASSINO con la sua tonalità marrone intenso consente l'utilizzo quale alternativa al legno esotico in applicazioni outdoor, garantendone lo stesso calore estetico abbinato ad una superiore protezione dagli agenti atmosferici e una ridotta manutenzione nel tempo.



RESISTENZA ANTISCIVOLO	<b>R11</b> zigrinato standard <b>R10</b> zigrinato large
RESISTENZA ALLA MACCHIA	<b>media</b>
RESISTENZA ALLA MUFFA	<b>media</b>
RESISTENZA AL GRAFFIO	<b>media</b>
RESISTENZA UV	<b>moderata</b>
RESISTENZA ALL'ACQUA	<b>media</b>
RESISTENZA AL FUOCO	<b>classe F</b>
REAZIONE AL FUOCO	<b>Bfl-S1</b>
GARANZIA	<b>6 anni</b>











CO  
DE  
W

## ECO FAGGIO

25x150x2.000 mm

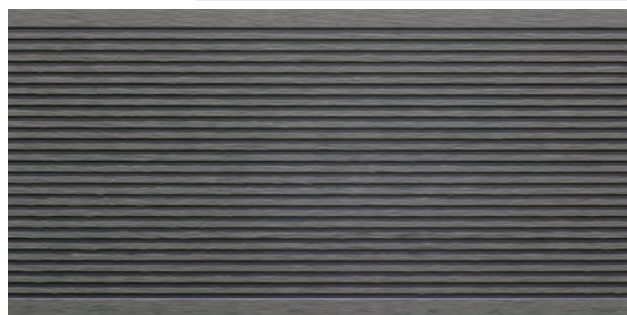


WPC a base di legno composito con struttura alveolare e superficie zigrinata antislip millerighe o zigrinata standard: le sue caratteristiche dimensionali e di resistenza meccanica maggiormente performanti rispetto agli standard di mercato, sono una soluzione ottimale nel rapporto costo/risultato finale estetico e funzionale; idonea ad ogni realizzazione di carattere residenziale per terrazzi, dehor, bordi piscina, spazio outdoor a moderato traffico.

La finitura FAGGIO con la sua tonalità grigio contemporaneo trova ideale applicazione in ambientazioni di carattere architettonico e dal forte e spiccato design moderno, abbinato ad una protezione dagli agenti atmosferici e una ridotta manutenzione nel tempo.



RESISTENZA ANTISCIVOLO	<b>R11</b> zigrinato standard <b>R10</b> zigrinato large
RESISTENZA ALLA MACCHIA	<b>media</b>
RESISTENZA ALLA MUFFA	<b>media</b>
RESISTENZA AL GRAFFIO	<b>media</b>
RESISTENZA UV	<b>moderata</b>
RESISTENZA ALL'ACQUA	<b>media</b>
RESISTENZA AL FUOCO	<b>classe F</b>
REAZIONE AL FUOCO	<b>Bfl-S1</b>
GARANZIA	<b>6 anni</b>







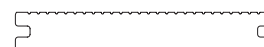




POWER

## POWER LARICI

21x140x2.000 mm

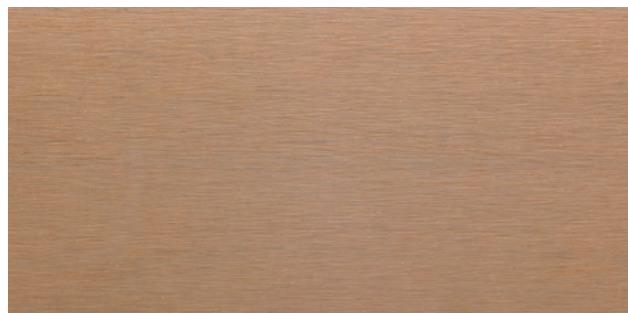


WPC a base di legno composito con struttura piena e superficie zigrinata anti-slip millerighe o leggermente spazzolato: le sue caratteristiche di estrema solidità e di resistenza alla deformazione, lo rendono idoneo per la realizzazione di pavimentazioni in ambito pubblico e commerciale ad alto traffico ed usura. Ulteriore utilizzo, grazie alla sua lavorabilità assimilabile ad un legno massello, è per elementi d'arredo quali fioriere, sedute, panchine, scale ed ogni dettaglio architettonico che richieda una superficie curvilinea.

La finitura LARICI con la sua tonalità chiara e moderna consente applicazioni in ambiti outdoor a 360 gradi.



RESISTENZA ANTISCIVOLO	<b>R11</b> zigrinato standard <b>R10</b> leggermente spazzolato
RESISTENZA ALLA MACCHIA	<b>media</b>
RESISTENZA ALLA MUFFA	<b>media</b>
RESISTENZA AL GRAFFIO	<b>media</b>
RESISTENZA UV	<b>media</b>
RESISTENZA ALL'ACQUA	<b>alta</b>
RESISTENZA AL FUOCO	<b>classe F</b>
REAZIONE AL FUOCO	<b>Bfl-S1</b>
GARANZIA	<b>6 anni</b>







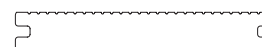




POWER

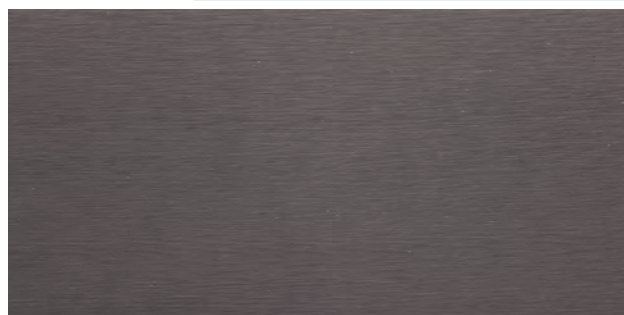
## POWER TOFANE

21x140x2.000 mm



WPC a base di legno composito con struttura piena e superficie zigrinata anti-slip millerighe o leggermente spazzolato: le sue caratteristiche di estrema solidità e di resistenza alla deformazione, lo rendono idoneo per la realizzazione di pavimentazioni in ambito pubblico e commerciale ad alto traffico ed usura. Ulteriore utilizzo, grazie alla sua lavorabilità assimilabile ad un legno massello, è per elementi d'arredo quali fioriere, sedute, panchine, scale ed ogni dettaglio architettonico che richieda una superficie curvilinea.

La finitura TOFANE, con la sua tonalità marrone intenso, è ideale alternativa al calore di un legno per progetti a vocazione metropolitana e ambientazioni alpine o ricettive in generale.



RESISTENZA ANTISCIVOLO	<b>R11</b> zigrinato standard
	<b>R10</b> leggermente spazzolato
RESISTENZA ALLA MACCHIA	<b>media</b>
RESISTENZA ALLA MUFFA	<b>media</b>
RESISTENZA AL GRAFFIO	<b>media</b>
RESISTENZA UV	<b>media</b>
RESISTENZA ALL'ACQUA	<b>alta</b>
RESISTENZA AL FUOCO	<b>classe F</b>
REAZIONE AL FUOCO	<b>Bfl-S1</b>
GARANZIA	<b>6 anni</b>









POWER

## POWER STELVIO

21x140x2.000 mm



WPC a base di legno composito con struttura piena e superficie zigrinata anti-slip millerighe o leggermente spazzolato: le sue caratteristiche di estrema solidità e di resistenza alla deformazione, lo rendono idoneo per la realizzazione di pavimentazioni in ambito pubblico e commerciale ad alto traffico ed usura. Ulteriore utilizzo, grazie alla sua lavorabilità assimilabile ad un legno massello, è per elementi d'arredo quali fioriere, sedute, panchine, scale ed ogni dettaglio architettonico che richieda una superficie curvilinea.

La finitura STELVIO con la sua tonalità grigio caldo è la risposta per ambientazioni dal design moderno.



RESISTENZA ANTISCIVOLO	<b>R11</b> zigrinato standard  <b>R10</b> leggermente spazzolato
RESISTENZA ALLA MACCHIA	<b>media</b>
RESISTENZA ALLA MUFFA	<b>media</b>
RESISTENZA AL GRAFFIO	<b>media</b>
RESISTENZA UV	<b>media</b>
RESISTENZA ALL'ACQUA	<b>alta</b>
RESISTENZA AL FUOCO	<b>classe F</b>
REAZIONE AL FUOCO	<b>Bfl-S1</b>
GARANZIA	<b>6 anni</b>









## NATURAL NOCE

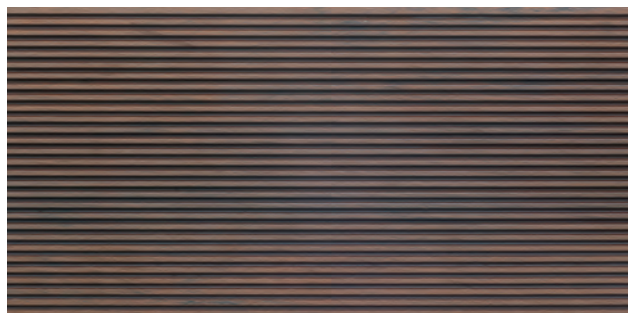
21x147x2.000 mm



WPC a base di legno composito con struttura alveolare e superficie effetto legno o zigrinata millerighe: le sue caratteristiche con texture effetto legno e la spiccata stonalizzazione, rispondono all'esigenza di coniugare una pavimentazione di elevata personalità ed utilizzo in ambito residenziale e commerciale per terrazzi, dehor, bordi piscina, a moderato traffico.

Un ottimo rapporto costo/risultato estetico rappresenta il punto di forza di questa collezione.

La finitura NOCE con la sua colorazione marrone intenso e significative varianti di tonalità tipiche di questa collezione, è una valida e moderna soluzione per chi è alla ricerca di un effetto decking legno multicolore con un ridotto viraggio colore nel tempo.



RESISTENZA ANTISCIVOLO	<b>R11</b> zigrinato standard
	<b>R10</b> venatura effetto legno
RESISTENZA ALLA MACCHIA	<b>media-alta</b>
RESISTENZA ALLA MUFFA	<b>media</b>
RESISTENZA AL GRAFFIO	<b>media-alta</b>
RESISTENZA UV	<b>media-alta</b>
RESISTENZA ALL'ACQUA	<b>alta</b>
RESISTENZA AL FUOCO	<b>classe F</b>
REAZIONE AL FUOCO	<b>Bfl-S1</b>
GARANZIA	<b>6 anni</b>









## NATURAL BETULLA

21x147x2.000 mm



WPC a base di legno composito con struttura alveolare e superficie effetto legno o zigrinata millerighe: le sue caratteristiche con texture effetto legno e la spiccata stonalizzazione, rispondono all'esigenza di coniugare una pavimentazione di elevata personalità ed utilizzo in ambito residenziale e commerciale per terrazzi, dehor, bordi piscina, a moderato traffico.

Un ottimo rapporto costo/risultato estetico rappresenta il punto di forza di questa collezione.

La finitura BETULLA con tonalità variabile tipica di questa collezione, dal grigio chiaro fino al bianco con venature scure, è indicata per chi è alla ricerca di un effetto decking legno "vintage" spiccatamente policromo con un ridotto viraggio colore.



RESISTENZA ANTISCIVOLO	<b>R11</b> zigrinato standard
	<b>R10</b> venatura effetto legno
RESISTENZA ALLA MACCHIA	<b>media-alta</b>
RESISTENZA ALLA MUFFA	<b>media</b>
RESISTENZA AL GRAFFIO	<b>media-alta</b>
RESISTENZA UV	<b>media-alta</b>
RESISTENZA ALL'ACQUA	<b>alta</b>
RESISTENZA AL FUOCO	<b>classe F</b>
REAZIONE AL FUOCO	<b>Bfl-S1</b>
GARANZIA	<b>6 anni</b>









COMPER

## NATURAL ACERO

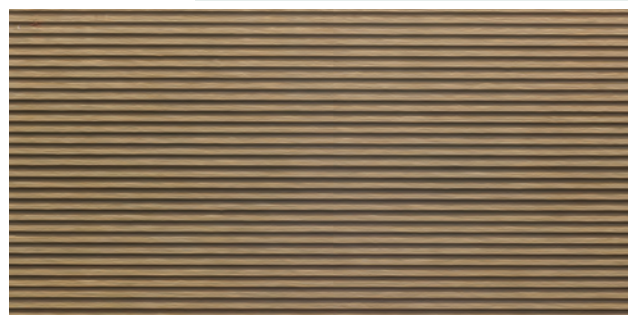
21x147x2.000 mm



WPC a base di legno composito con struttura alveolare e superficie effetto legno o zigrinata millerighe: le sue caratteristiche con texture effetto legno e la spiccata stonalizzazione, rispondono all'esigenza di coniugare una pavimentazione di elevata personalità ed utilizzo in ambito residenziale e commerciale per terrazzi, dehor, bordi piscina, a moderato traffico.

Un ottimo rapporto costo/risultato estetico rappresenta il punto di forza di questa collezione.

La finitura ACERO con la sua colorazione in similitudine con un ricercato effetto teak e venature più omogenee, è indicata per chi è alla ricerca di un effetto decking classico, con ridotto viraggio colore.



RESISTENZA ANTISCIVOLO	<b>R11</b> zigrinato standard <b>R10</b> venatura effetto legno
RESISTENZA ALLA MACCHIA	<b>media-alta</b>
RESISTENZA ALLA MUFFA	<b>media</b>
RESISTENZA AL GRAFFIO	<b>media-alta</b>
RESISTENZA UV	<b>media-alta</b>
RESISTENZA ALL'ACQUA	<b>alta</b>
RESISTENZA AL FUOCO	<b>classe F</b>
REAZIONE AL FUOCO	<b>Bfl-S1</b>
GARANZIA	<b>6 anni</b>





Lago di Garda | Terrazzo - *progetto a cura Cherubini Giardini Padenghe del Garda (BS)*





## NATURAL MAGNOLIA

21x147x2.000 mm



WPC a base di legno composito con struttura alveolare e superficie effetto legno o zigrinata millerighe: le sue caratteristiche con texture effetto legno e la spiccata stonalizzazione, rispondono all'esigenza di coniugare una pavimentazione di elevata personalità ed utilizzo in ambito residenziale e commerciale per terrazzi, dehor, bordi piscina, a moderato traffico.

Un ottimo rapporto costo/risultato estetico rappresenta il punto di forza di questa collezione.

La finitura MAGNOLIA con la sua colorazione bianco/avorio, è proposta per chi ricerca una pavimentazione decking con un effetto naturale e luminoso allo stesso tempo, associato ad una marcata venatura legno effetto living con tonalità sbiancata.



RESISTENZA ANTISCIVOLO	<b>R11</b> zigrinato standard  <b>R10</b> venatura effetto legno
RESISTENZA ALLA MACCHIA	<b>media-alta</b>
RESISTENZA ALLA MUFFA	<b>media</b>
RESISTENZA AL GRAFFIO	<b>media-alta</b>
RESISTENZA UV	<b>media-alta</b>
RESISTENZA ALL'ACQUA	<b>alta</b>
RESISTENZA AL FUOCO	<b>classe F</b>
REAZIONE AL FUOCO	<b>Bfl-S1</b>
GARANZIA	<b>6 anni</b>









COMPER

## NATURAL CASTAGNO

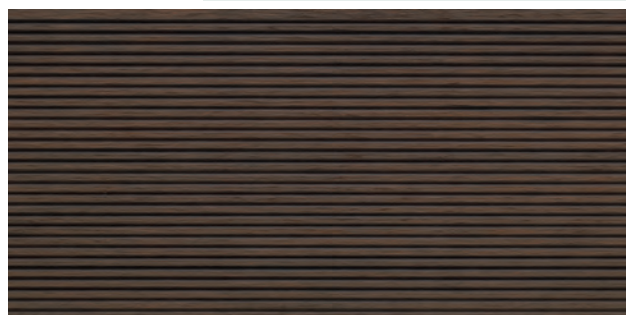
21x147x2.000 mm



WPC a base di legno composito con struttura alveolare e superficie effetto legno o zigrinata millerighe: le sue caratteristiche con texture effetto legno e la spiccata stonalizzazione, rispondono all'esigenza di coniugare una pavimentazione di elevata personalità ed utilizzo in ambito residenziale e commerciale per terrazzi, dehor, bordi piscina, a moderato traffico.

Un ottimo rapporto costo/risultato estetico rappresenta il punto di forza di questa collezione.

La finitura CASTAGNO caratterizzata da una intensa tonalità legno scuro, è suggerita per realizzare pavimentazioni decking alternative ad un legno naturale, con una limitata esigenza di manutenzione anche in ambienti ad elevato calpestio o di carattere ricettivo e commerciale.



RESISTENZA ANTISCIVOLO	<b>R11</b> zigrinato standard
	<b>R10</b> venatura effetto legno
RESISTENZA ALLA MACCHIA	<b>media-alta</b>
RESISTENZA ALLA MUFFA	<b>media</b>
RESISTENZA AL GRAFFIO	<b>media-alta</b>
RESISTENZA UV	<b>media-alta</b>
RESISTENZA ALL'ACQUA	<b>alta</b>
RESISTENZA AL FUOCO	<b>classe F</b>
REAZIONE AL FUOCO	<b>Bfl-S1</b>
GARANZIA	<b>6 anni</b>









## PRO ALPINA

23x140x2.000 mm



WPC a base di legno composito realizzato con tecnologia coestrusa e struttura alveolare rivestita da una pellicola in polimero plastico sui quattro lati che ne migliora la resistenza alle macchie di ogni tipo, alle muffe, ai raggi UV e viraggi colore nel tempo. Le due superfici disponibili, con venatura legno o leggermente spazzolata, rappresentano l'evoluzione del decking declinato nelle più moderne applicazioni progettuali di carattere residenziale, commerciale, contract.

La finitura ALPINA rappresenta la perfetta sintesi fra la praticità di un pavimento a bassa manutenzione con una tonalità calda e naturale.



RESISTENZA ANTISCIVOLO	<b>R10</b> venatura effetto legno  <b>R10</b> leggermente spazzolato
RESISTENZA ALLA MACCHIA	<b>alta</b>
RESISTENZA ALLA MUFFA	<b>alta</b>
RESISTENZA AL GRAFFIO	<b>alta</b>
RESISTENZA UV	<b>alta</b>
RESISTENZA ALL'ACQUA	<b>alta</b>
RESISTENZA AL FUOCO	<b>classe F</b>
REAZIONE AL FUOCO	<b>Bfl-S1</b>
GARANZIA	<b>8 anni</b>









DOLOMITI

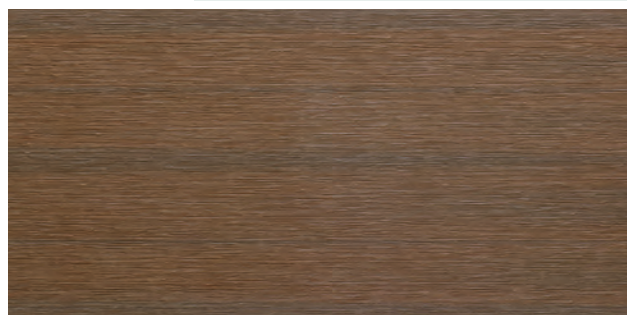
## PRO DOLOMITI

23x140x2.000 mm



WPC a base di legno composito realizzato con tecnologia coestrusa e struttura alveolare rivestita da una pellicola in polimero plastico sui quattro lati che ne migliora la resistenza alle macchie di ogni tipo, alle muffe, ai raggi UV e viraggi colore nel tempo. Le due superfici disponibili, con venatura legno o leggermente spazzolata, rappresentano l'evoluzione del decking declinato nelle più moderne applicazioni progettuali di carattere residenziale, commerciale, contract.

La finitura DOLOMITI si identifica per la sua variabilità di tonalità marrone, dal più chiaro allo scuro, con venature uniche che la rendono particolarmente indicata per spazi outdoor dalla forte caratterizzazione.



RESISTENZA ANTISCIVOLO	R10 venatura effetto legno
	R10 leggermente spazzolato
RESISTENZA ALLA MACCHIA	alta
RESISTENZA ALLA MUFFA	alta
RESISTENZA AL GRAFFIO	alta
RESISTENZA UV	alta
RESISTENZA ALL'ACQUA	alta
RESISTENZA AL FUOCO	classe F
REAZIONE AL FUOCO	Bfl-S1
GARANZIA	8 anni









PRO

## PRO PATAGONIA

23x140x2.000 mm



WPC a base di legno composito realizzato con tecnologia coestrusa e struttura alveolare rivestita da una pellicola in polimero plastico sui quattro lati che ne migliora la resistenza alle macchie di ogni tipo, alle muffe, ai raggi UV e viraggi colore nel tempo. Le due superfici disponibili, con venatura legno o leggermente spazzolata, rappresentano l'evoluzione del decking declinato nelle più moderne applicazioni progettuali di carattere residenziale, commerciale, contract.

La finitura PATAGONIA si identifica per la sua tonalità grigio tortora con venature scure, rappresentando una scelta sempre più flessibile in ambito sia residenziale classico o moderno, commerciale ed aziendale, grazie alla sua caratteristica di pavimento a bassa manutenzione.



### RESISTENZA ANTISCIVOLO

**R10**  
venatura  
effetto legno

**R10**  
leggermente  
spazzolato

### RESISTENZA ALLA MACCHIA

**alta**

### RESISTENZA ALLA MUFFA

**alta**

### RESISTENZA AL GRAFFIO

**alta**

### RESISTENZA UV

**alta**

### RESISTENZA ALL'ACQUA

**alta**

### RESISTENZA AL FUOCO

**classe F**

### REAZIONE AL FUOCO

**Bfl-S1**

### GARANZIA

**8 anni**









PRO  
CERVINO

## PRO CERVINO

22,5x143x2.000 mm



WPC a base di legno composito realizzato con tecnologia coestrusa e struttura alveolare rivestita da una pellicola in polimero plastico sui quattro lati che ne migliora la resistenza alle macchie di ogni tipo, alle muffe, ai raggi UV e viraggi colore nel tempo. Le due superfici disponibili, con venatura legno o leggermente spazzolata, rappresentano l'evoluzione del decking declinato nelle più moderne applicazioni progettuali di carattere residenziale, commerciale, contract.

La finitura CERVINO è un giusto compromesso fra una tonalità marrone in tutto e per tutto in similitudine con un effetto legno pregiato, con venature chiaro/scure, abbinato ad un prodotto con manutenzione minima nel tempo ed assorbimento macchia pari a zero.



RESISTENZA ANTISCIVOLO	<b>R10</b> venatura effetto legno <b>R10</b> leggermente spazzolato
RESISTENZA ALLA MACCHIA	<b>alta</b>
RESISTENZA ALLA MUFFA	<b>alta</b>
RESISTENZA AL GRAFFIO	<b>alta</b>
RESISTENZA UV	<b>alta</b>
RESISTENZA ALL'ACQUA	<b>alta</b>
RESISTENZA AL FUOCO	<b>classe F</b>
REAZIONE AL FUOCO	<b>Bfl-S1</b>
GARANZIA	<b>8 anni</b>









# TECNO CORTINA

23x139x2.000 mm



WPC a base di legno composito realizzato con tecnologia coestrusa e struttura alveolare rivestita da una pellicola in polimero plastico EFFETTO OPACO sui quattro lati che ne migliora la resistenza alle macchie di ogni tipo, alle muffe, ai raggi UV e viraggi colore nel tempo. Le due superfici disponibili, con venatura legno o leggermente spazzolata, rappresentano l'evoluzione del decking declinato nelle più moderne applicazioni progettuali di carattere residenziale, commerciale, contract.

La finitura CORTINA rappresenta con una matericità e realismo unico l'effetto di un decking in legno in tutte le sue molteplici variazioni di tonalità ed effetti cromatici, abbinandoli ad una sensazione al tatto estremamente gradevole.



RESISTENZA ANTISCIVOLO	<b>R11</b> venatura effetto legno  <b>R11</b> leggermente spazzolato
RESISTENZA ALLA MACCHIA	<b>alta</b>
RESISTENZA ALLA MUFFA	<b>alta</b>
RESISTENZA AL GRAFFIO	<b>alta</b>
RESISTENZA UV	<b>alta</b>
RESISTENZA ALL'ACQUA	<b>alta</b>
RESISTENZA AL FUOCO	<b>classe E</b>
REAZIONE AL FUOCO	<b>Bfl-S1</b>
GARANZIA	<b>8 anni</b>







Lago di Garda | Villa privata - progetto a cura Cherubini Giardini Padenghe del Garda (BS)





OPACO

## TECNO ASPEN

23x139x2.000 mm



WPC a base di legno composito realizzato con tecnologia coestrusa e struttura alveolare rivestita da una pellicola in polimero plastico EFFETTO OPACO sui quattro lati che ne migliora la resistenza alle macchie di ogni tipo, alle muffe, ai raggi UV e viraggi colore nel tempo. Le due superfici disponibili, con venatura legno o leggermente spazzolata, rappresentano l'evoluzione del decking declinato nelle più moderne applicazioni progettuali di carattere residenziale, commerciale, contract.

La finitura ASPEN rappresenta la sintesi ideale per le più moderne tendenze del design e dell'architettura contemporanea, grazie ad una tonalità grigio cenere adatta ad ogni ambientazione residenziale o commerciale.



RESISTENZA ANTISCIVOLO	R11 venatura effetto legno
	R11 leggermente spazzolato
RESISTENZA ALLA MACCHIA	alta
RESISTENZA ALLA MUFFA	alta
RESISTENZA AL GRAFFIO	alta
RESISTENZA UV	alta
RESISTENZA ALL'ACQUA	alta
RESISTENZA AL FUOCO	classe E
REAZIONE AL FUOCO	Bfl-S1
GARANZIA	8 anni









OPACO

## TECNO ST MORITZ

23x139x2.000 mm



WPC a base di legno composito realizzato con tecnologia coestrusa e struttura alveolare rivestita da una pellicola in polimero plastico EFFETTO OPACO sui quattro lati che ne migliora la resistenza alle macchie di ogni tipo, alle muffe, ai raggi UV e viraggi colore nel tempo. Le due superfici disponibili, con venatura legno o leggermente spazzolata, rappresentano l'evoluzione del decking declinato nelle più moderne applicazioni progettuali di carattere residenziale, commerciale, contract.

La finitura ST MORITZ si identifica con una colorazione avorio chiara, calda e gradevole al tatto, particolarmente indicata per ambientazioni a carattere ricettivo, aree wellness, stabilimenti balneari.



RESISTENZA ANTISCIVOLO	<b>R11</b> venatura effetto legno  <b>R11</b> leggermente spazzolato
RESISTENZA ALLA MACCHIA	<b>alta</b>
RESISTENZA ALLA MUFFA	<b>alta</b>
RESISTENZA AL GRAFFIO	<b>alta</b>
RESISTENZA UV	<b>alta</b>
RESISTENZA ALL'ACQUA	<b>alta</b>
RESISTENZA AL FUOCO	<b>classe E</b>
REAZIONE AL FUOCO	<b>Bfl-S1</b>
GARANZIA	<b>8 anni</b>









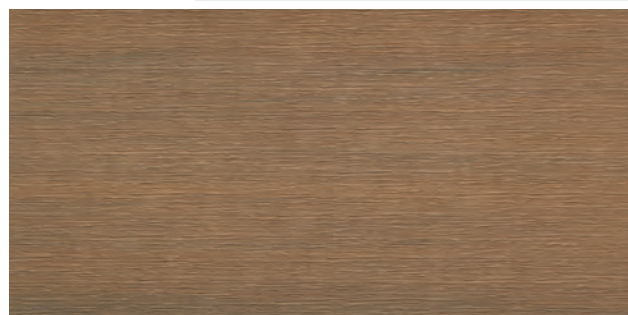
## XL K2

22,5x200x2.000 mm



WPC a base di legno composito realizzato con tecnologia coestrusa e struttura alveolare rivestita da una pellicola in polimero plastico EFFETTO OPACO sui quattro lati che ne migliora la resistenza alle macchie di ogni tipo, alle muffe, ai raggi UV e viraggi colore nel tempo. Le due superfici disponibili, con venatura legno o leggermente spazzolata, rappresentano l'evoluzione del decking declinato nelle più moderne applicazioni progettuali di carattere residenziale, commerciale, contract.

Il nuovo formato con larghezza della doga mm. 200 della collezione WPC XL K2 amplia in maniera esponenziale le opportunità progettuali a disposizione del progetto outdoor, mantenendo una matericità e realismo unico di un decking in legno in tutte le sue molteplici variazioni di tonalità ed effetti cromatici



RESISTENZA ANTISCIVOLO	<b>R10</b> venatura effetto legno  <b>R10</b> leggermente spazzolato
RESISTENZA ALLA MACCHIA	<b>alta</b>
RESISTENZA ALLA MUFFA	<b>alta</b>
RESISTENZA AL GRAFFIO	<b>alta</b>
RESISTENZA UV	<b>alta</b>
RESISTENZA ALL'ACQUA	<b>alta</b>
RESISTENZA AL FUOCO	<b>classe F</b>
REAZIONE AL FUOCO	<b>Bfl-S1</b>
GARANZIA	<b>8 anni</b>





Milano | Terrazzo privato - progetto a cura Hortensia Landscape Vittorio Peretto





## XL MARMOLADA

22,5x200x2.000 mm



WPC a base di legno composito realizzato con tecnologia coestrusa e struttura alveolare rivestita da una pellicola in polimero plastico EFFETTO OPACO sui quattro lati che ne migliora la resistenza alle macchie di ogni tipo, alle muffe, ai raggi UV e viraggi colore nel tempo. Le due superfici disponibili, con venatura legno o leggermente spazzolata, rappresentano l'evoluzione del decking declinato nelle più moderne applicazioni progettuali di carattere residenziale, commerciale, contract.

Il nuovo formato con larghezza della doga mm. 200 della collezione WPC XL MARMOLADA amplia in maniera esponenziale le opportunità progettuali a disposizione del progetto outdoor, mantenendo una matericità e realismo unico di un decking in legno in tutte le sue molteplici variazioni di tonalità ed effetti cromatici



### RESISTENZA ANTISCIVOLO

**R10**  
venatura  
effetto legno

**R10**  
leggermente  
spazzolato

### RESISTENZA ALLA MACCHIA

**alta**

### RESISTENZA ALLA MUFFA

**alta**

### RESISTENZA AL GRAFFIO

**alta**

### RESISTENZA UV

**alta**

### RESISTENZA ALL'ACQUA

**alta**

### RESISTENZA AL FUOCO

**classe F**

### REAZIONE AL FUOCO

**Bfl-S1**

### GARANZIA

**8 anni**



# ACCESORI WPC

La collezione EN PLEIN AIR del decking WPC propone una vasta gamma di accessori idonei per realizzare la migliore posa in opera ed installazione.

Per l'ottima realizzazione di una pavimentazione outdoor, è fondamentale scegliere e proporre accessori di qualità:

- magatelli per la sottostruttura in alluminio o legno
- sistemi di fissaggio con clips in acciaio inox verniciate nere o clips in plastica nere per ispezionabilità decking
- viti inox
- profili di chiusura perimetrale in WPC con un perfetto abbinamento finitura e colore
- profili angolari
- prodotti per la pulizia e manutenzione
- supporti regolabili in altezza

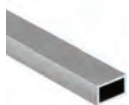






## MAGATELLO DI SOTTOSTRUTTURA

DIMENSIONI mm



MAGATELLO IN ALLUMINIO

30 x 40 x 2000



MAGATELLO IN ALLUMINIO RIBASSATO

20 x 50 x 2000

MAGATELLO IN LEGNO SAPELLI MOGANO

45 x 40 x 1950 *oppure*  
45 x 40 x 2000

## CLIP DI FISSAGGIO

DIMENSIONI mm



CLIP NERA PER NATURAL, POWER, TECNO, XL

38 x 42 x 1,6 - 4 ganci 4 fori

CLIP NERA PER ECO

38 x 42 x 1,6 - 4 ganci 4 fori

CLIP NERA PER PRO

38 x 42 x 1,6 - 4 ganci 4 fori



CLIP NERA IN ACCIAIO INOX PER ISPEZIONABILITÀ WPC

44 x 18 x 12,5 mm



CLIP PARTENZA

29 x 29 x 1

## VITI DI FISSAGGIO

DIMENSIONI mm



VITE IN ACCIAIO INOX AUTOFORANTE PER ALLUMINIO

3.5 x 16 - 3.9 x 19

VITE IN ACCIAIO INOX PER LEGNO

4.5 x 50



VITE PER CLIPS IN ACCIAIO INOX NERE AUTOFORANTE PER ISPEZIONABILITÀ DECKING 4 x 25

## PROFILO CHIUSURA PERIMETRALE

DIMENSIONI mm



PROFILO IN WPC PER ECO, POWER ( 3 COLORI )

12 x 72 x 2000

PROFILO IN WPC PER PRO, TECNO ( 3 COLORI )

11 x 71 x 2000

PROFILO IN WPC PER NATURAL ( 3 COLORI )

11 x 140 x 2000

PROFILO IN WPC PER XL ( 2 COLORI )

11,5 x 73 x 2000



## PROFILO CUSTOM

DIMENSIONI mm



PROFILO CUSTOM  
DISPONIBILE IN TUTTE  
LE FINITURE / COLORE / TEXTURE  
A CATALOGO

su progetto

## PROFILO ANGOLARE

DIMENSIONI mm



SABBIA STANDARD

50 x 55 x 2000

MARRONE STANDARD

50 x 55 x 2000

GRIGIO STANDARD

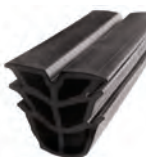
50 x 55 x 2000

XL E MARMOLADA

50 x 55 x 2000

## GIUNTO IN GOMMA PER DECKING

DIMENSIONI mm



GIUNTO PER FUGA 4 MM

rotolo 150 m. l.

GIUNTO PER FUGA 6 MM

rotolo 100 m.l.

## PULIZIA E MANUTENZIONE

CONFEZIONE



SOAP WPC

Confezione 1 litro

ANTISTATIC WPC

Confezione 1 litro

SCREEN WPC

Confezione 1 litro



SUP  
PO  
RTI

REGOLABILI





## SUPPORTI REGOLABILI IN ALTEZZA **BASE NEW SB**

ALTEZZA mm

Il supporto regolabile BASE NEW SB può essere dotato di testa predisposta all'ancoraggio dei travetti in alluminio. La sottostruttura in alluminio può essere regolata facilmente ruotando la base del supporto BASE NEW SB per realizzare una pavimentazione perfettamente complanare e stabile.

	SB0 - 10 - 15 mm	da 10 a 15
	prolunga 5 mm per SB0	5
	supporto fisso 15 mm	15
	NMB0 15 - 25 mm	da 15 a 25
	NMB1 25 - 40 mm	da 25 a 40
	NMB2 40 - 70 mm	da 40 a 70
	NMB3 60 - 100 mm	da 60 a 100
	NMB4 90 - 160 mm	da 90 a 160
	NMB5 150 - 270 mm	da 150 a 270
	PROLUNGA PNM 164 mm	164
	COMPENSATORE DI PENDENZA	
	LIVELLATORE GOMMA mm. 3 diametro 150	diametro 150 h 3







A vertical strip on the left side of the page shows a close-up of wooden planks, likely teak, with a warm brown tone and visible grain. The planks are arranged horizontally and separated by thin gaps.

*En plein air*

WOOD

En Plein Air seleziona pavimenti esterni in legno caratterizzati da durabilità, qualità e praticità, in linea alle ultime tendenze nella progettazione degli spazi outdoor.

Scegliamo le migliori specie legnose disponibili in natura, provenienti da foreste gestite in modalità sostenibili con l'obiettivo di contribuire alla protezione dell'ambiente e la rigenerazione dell'ecosistema in una visione green. Un pavimento esterno in Wood sintetizza un feeling unico di benessere, gradevole alla vista ed al tatto con una personalità versatile adatta ad ogni tipologia di ambientazione.

La collezione Wood si propone con una selezione di essenze pregiate:  
TEAK - IPÈ - ANGELIM AMARGOSO - CUMARÙ







# WOOD



## TEAK ASIA

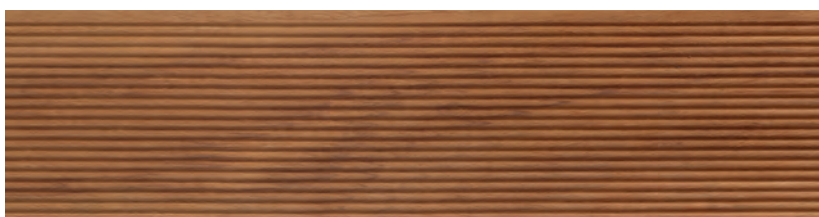
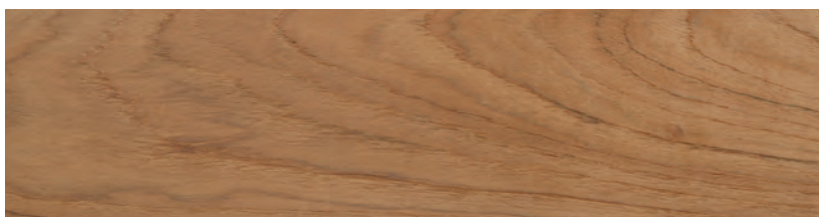
19x120 mm x lunghezze miste



Il Teak (nome botanico *Tectona grandis*) è la specie legnosa senza dubbio più apprezzata per le sue caratteristiche di pregio ed eleganza, in qualunque ambito applicativo, abbinata alle eccellenti proprietà estetiche che ne favoriscono l'utilizzo anche in ambiente navale.

Il Teak è idrorepellente, resistente alla salsedine e a tutti gli agenti atmosferici, si presenta con una caratteristica tonalità dorata dal giallo chiaro al bronzo e da un profumo intenso.

L'ingrigimento tipico, ne conferisce ulteriormente un fascino senza tempo.









# WOOD



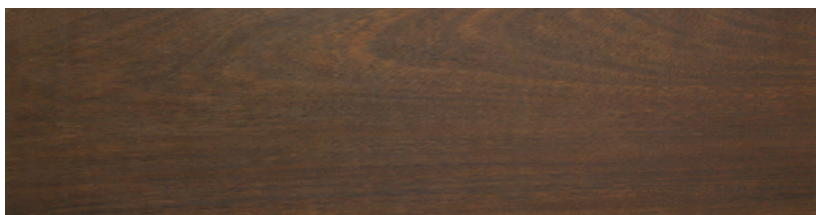
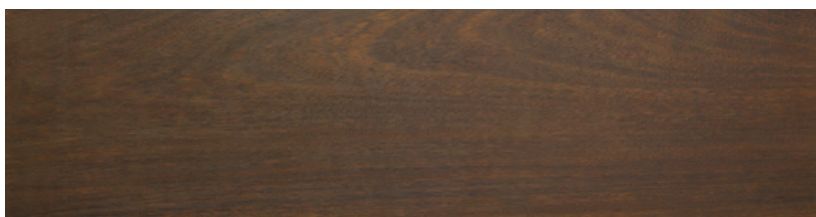
## IPÈ

19x90 mm x lunghezze miste



l'Ipè (nome botanico Tabebuia) è una delle specie legnose più utilizzate per le pavimentazioni in legno da esterno: considerata la più dura al mondo, è caratterizzata da alte prestazioni in termini di resistenza ai parassiti animali e vegetali.

Si presenta con una varietà di tonalità colore dal marrone-verde al rossastro, con venature chiare o scure, offrendo una resa estetica e naturale di notevole impatto in ogni ambientazione sia residenziale, commerciale o ricettiva.









# WOOD



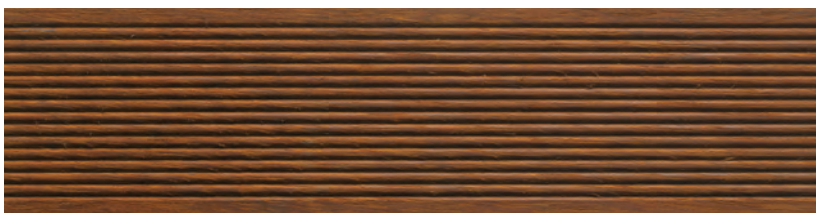
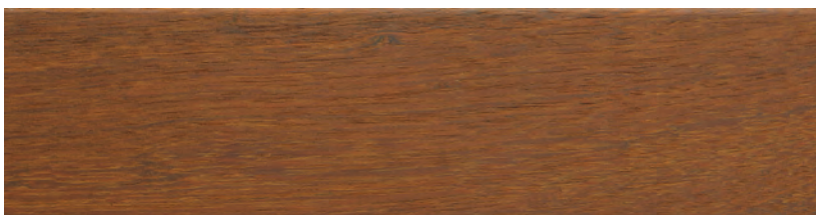
## ANGELIM AMARGOSO

19x90 mm x lunghezze miste



L'Angelim Amargoso (nome botanico Hymenolobium) è una specie legnosa, con un ottimo rapporto qualità-prezzo, alternativo all'Ipè, con cui lo accomuna la provenienza.

Si presenta con tonalità marrone chiaro ed ambrato, viene preferibilmente posato con sistema di fissaggio con vite a vista per favorirne la durata nel tempo. A differenza dell'Ipè, l'ingrignimento tipico ne conferisce una tonalità tendente al rossiccio.

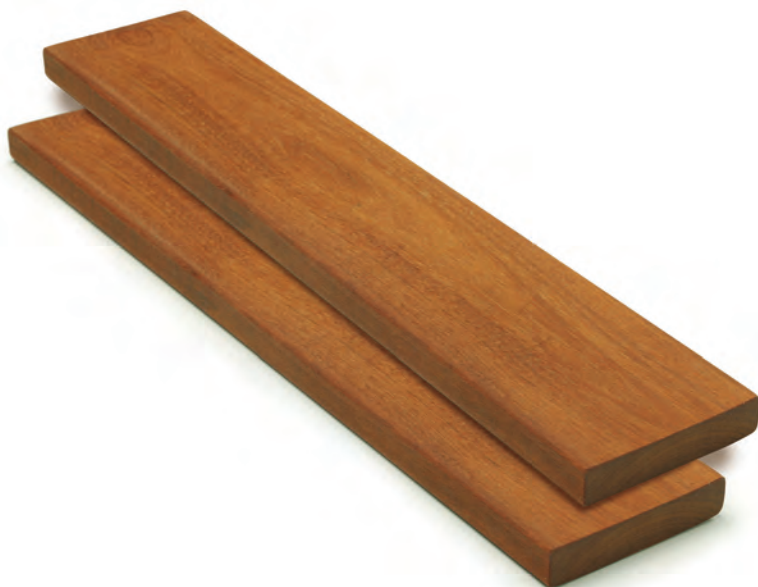








# WOOD



## CUMARÙ

21x145 mm x lunghezze miste

Il Cumarù (nome botanico Dypteryx) è una specie legnosa, conosciuta anche come Teak brasiliano, molto dura con tonalità dal marrone miele al marrone rossastro, con ottimo rapporto qualità-prezzo, preferito da chi è alla ricerca di un prodotto economico alternativo al Teak.











*En plein air*

# BAMBOO

En Plein Air seleziona pavimenti esterni in legno caratterizzati da durabilità, qualità e praticità, in linea alle ultime tendenze nella progettazione degli spazi outdoor. Scegliamo le migliori specie legnose disponibili in natura, provenienti da foreste gestite in modalità sostenibili con l'obiettivo di contribuire alla protezione dell'ambiente e la rigenerazione dell'ecosistema in una visione green.

Un pavimento esterno in legno sintetizza un feeling unico di benessere, gradevole alla vista ed al tatto con una personalità versatile adatta ad ogni tipologia di ambientazione.







# BAMBOO light



## BAMBOO light

20x140x1850 mm



Il decking in bamboo rappresenta una soluzione per chi vuole coniugare effetto estetico, resistenza nel tempo, con una spiccata vocazione green. Il bamboo è realizzato con strisce di bamboo pressate e trattate termicamente esso si ricava dalla pianta dalla crescita più rapida al mondo: una risorsa rapidamente rinnovabile che cresce fino a 1 metro al giorno e non causa deforestazione perché la pianta non muore dopo il raccolto minimizzando in tal modo l'impatto sulla deforestazione. Il bamboo può essere utilizzato non solo per pavimentazioni esterne, dehors e terrazze, ma anche in luoghi umidi come rivestimenti piscine e spa, garantendo una elevata resistenza all'umidità. L'estrema stabilità del materiale assicura la massima durabilità e l'aspetto naturale conferisce carattere e stile alle installazioni.





# ACCESORI WOOD E BAMBOO

La collezione EN PLEIN AIR del decking WOOD e BAMBOO propone una vasta gamma di accessori idonei per realizzare la migliore posa in opera ed installazione del decking.

Per l'ottima realizzazione di una pavimentazione outdoor,  
è fondamentale scegliere e proporre accessori di qualità:

- magatelli per la sottostruttura in alluminio o legno
- sistemi di fissaggio esclusivamente con clips in acciaio inox verniciate nere
- viti inox
- prodotti per la pulizia e manutenzione
- supporti regolabili in altezza



## MAGATELLO DI SOTTOSTRUTTURA

DIMENSIONI mm



MAGATELLO IN ALLUMINIO

30 x 40 x 2000



MAGATELLO IN ALLUMINIO RIBASSATO

20 x 50 x 2000

MAGATELLO IN LEGNO SAPELLI MOGANO

45 x 40 x 1950 *oppure*  
45 x 40 x 2000

## CLIP DI FISSAGGIO

DIMENSIONI mm



CLIP NERA PER WOOD

38 x 42 x 1,6 - 4 ganci 4 fori



CLIP NERA PER BAMBOO

38 x 42 x 1,6 - 4 ganci 4 fori

CLIP ACCIAIO INOX

38 x 42 x 1,6 - 4 ganci 4 fori

## VITI DI FISSAGGIO

DIMENSIONI mm



VITE IN ACCIAIO INOX AUTOFORANTE PER ALLUMINIO

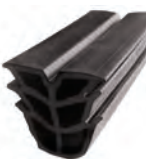
3.5 x 16 - 3.9 x 19

VITE IN ACCIAIO INOX PER LEGNO

4.5 x 50

## GIUNTO IN GOMMA PER DECKING

DIMENSIONI mm



GIUNTO PER FUGA 4 MM

rotolo 150 m. l.

GIUNTO PER FUGA 6 MM

rotolo 100 m.l.

## PULIZIA E MANUTENZIONE

CONFEZIONE



START OIL - OLIO PRIMO TRATTAMENTO

Confezione 5 litri



SMARTEN OIL - OLIO DI MANUTENZIONE

Confezione 1 litro



NEW LIFE - RIMOTORE DI GRIGIO

Confezione 5 litri



SUP  
PO  
RTI

REGOLABILI





## SUPPORTI REGOLABILI IN ALTEZZA **BASE NEW SB**

ALTEZZA mm

Il supporto regolabile BASE NEW SB può essere dotato di testa predisposta all'ancoraggio dei travetti in alluminio. La sottostruttura in alluminio può essere regolata facilmente ruotando la base del supporto BASE NEW SB per realizzare una pavimentazione perfettamente complanare e stabile.

	SB0 - 10 - 15 mm	da 10 a 15
	prolunga 5 mm per SB0	5
	supporto fisso 15 mm	15
	NMB0 15 - 25 mm	da 15 a 25
	NMB1 25 - 40 mm	da 25 a 40
	NMB2 40 - 70 mm	da 40 a 70
	NMB3 60 - 100 mm	da 60 a 100
	NMB4 90 - 160 mm	da 90 a 160
	NMB5 150 - 270 mm	da 150 a 270
	PROLUNGA PNM 164 mm	164
	COMPENSATORE DI PENDENZA	
	LIVELLATORE GOMMA mm. 3 diametro 150	diametro 150 h 3









*En plein air*

S  
-E  
r  
O

Inattaccabile dal gelo poiché non assorbe acqua; duro come il granito in quanto prodotto ad oltre 1200 gradi; resistente con i suoi 20 mm di spessore, colorati nella massa, può sopportare carichi impensabili per altri materiali da rivestimento.

Durabile nel tempo poiché le sue caratteristiche lo rendono un prodotto affidabile anche contro agenti chimici aggressivi; totalmente antibatterico non sviluppa muffe o funghi.

Sicuro e facile da mantenere perché si pulisce agevolmente anche in caso di superficie ruvida dotata di grip antiscivolo per la sicurezza di grandi e piccoli.

Versatile in quanto può essere posato a secco su terra, ghiaia o sabbia oppure su supporti regolabili in altezza, per creare spazi adatti a specifiche esigenze di progetto. Inoltre se installato con le apposite malte, il gres da 20 mm può essere incollato al massetto cementizio per realizzare una superficie carrabile ad alta stabilità.

La tecnologia digitale di ultima generazione ci permette di proporre i nostri gres da 20 mm con nuances che ispirano i nostri sensi; le collezioni landscape ed essential di En Plein Air sono state pensate proprio per soddisfare ogni esigenza, sposandosi con eleganza in ogni contesto esterno per rendere l'ambiente outdoor un tangibile sogno di mezza estate.





Milano | progetto a cura Studio Lai Valenti – Nature Designers

## VARIAZIONI DI TONALITÀ



ALTA



MODERATA



BASSA

## CARATTERISTICHE GENERALI



RESISTENZA ALL'USURA  
- ALTA



20 MM



UN EN ISO 10545.12:  
RESISTANT



UNI EN ISO 10545.13: GA  
UNI EN ISO 10545.14: 5



DIN 51130: R 11  
DIN 51097: C  
ANSI A 137.1 (DCOF):  $\geq 0,60$   
BCRA:  $> 0,40$

GRES PORCELLANATO  
A TUTTA MASSA  
Gruppo Bla UNI EN 14411\_G



# LANDSCAPE

---

La collezione LANDSCAPE di En Plein Air trae ispirazione da una perfetta sintesi di colori e strutture estetiche, proprie dei materiali usati da sempre per costruire ed abbellire gli spazi abitativi: la pietra ed il legno.

Le piastrelle di gres da 20 mm presenti in questa collezione ci trasportano direttamente in contesti onirici, in cui le nodose venature delle pietre e del legno, si sovrappongono l'un l'altra a creare un intreccio armonico e accogliente, che rende lo spazio particolarmente vivibile e godibile.

Dai colori della terra nascono nuances di beige caldi e dorati, lucenti quarzi multicolore e scure pietre che conducono la memoria alla pietra lavica delle isole dei mari del sud.

Landscape collection è rivolta proprio a chi desidera trovare la superba commistione tra il rigore della perfezione e l'armonia della natura, per creare anche ambienti di contaminazione dal gusto moderno.

Disponibili in vari formati, la collezione LANDSCAPE nasce per imprimere quell'impronta durevole nel tempo esattamente come la materia da cui trae ispirazione.

# ESSENTIAL

---

La collezione ESSENTIAL ci trasporta nel contesto urbano integrandosi nello spazio in costante divenire, in quel continuum fluido e dinamico, proprio di una grande metropoli.

Sollecitando la percezione sensoriale e fisica dell'ambiente da abitare attraverso la linearità e la definizione schematica degli spazi, ESSENTIAL ci propone una gamma di prodotti la cui estetica è concepita per valorizzare i materiali cementizi che costituiscono l'asse portante di ogni struttura, siano queste contemporanee o tradizionali, rendendo semplice la fusione tra stili architettonici.

Ispirandosi alla robustezza e all'affidabilità del cemento, ESSENTIAL funge da chiave di volta per la creazione di progetti funzionali e durevoli nel tempo proprio grazie alla sua longevità estetica.

Moderni ed affascinanti nella loro linearità, questi gres di grande formato sono indicati per esaltare la creatività nel design di ogni contesto outdoor, permettendo, senza eccessi, un risultato di raffinata eleganza.

S  
-E  
r  
D



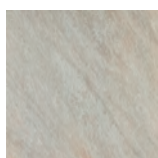


60x60 cm ARIZONA BEIGE

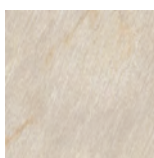


## LANDSCAPE ARIZONA

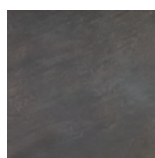
60 x 60 cm - rect.



GREY



BEIGE



BLACK

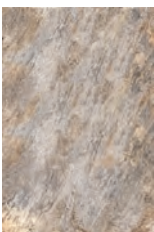
GRES PORCELLANATO  
A TUTTA MASSA  
Gruppo Bla UNI EN 14411\_G

## LANDSCAPE CALIFORNIA

60 x 90 cm - rect.



DIAMOND



PLATINUM



GOLD

GRES PORCELLANATO  
A TUTTA MASSA  
Gruppo Bla UNI EN 14411\_G

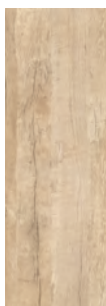




40x120 cm MINNESOTA BEIGE



## **LANDSCAPE MINNESOTA** 40 x 120 cm - rect.



BEIGE



GREY

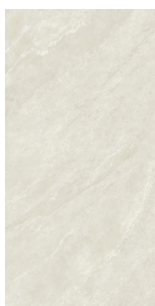


BROWN

GRES PORCELLANATO  
A TUTTA MASSA  
Gruppo Bla UNI EN 14411\_G

## **LANDSCAPE NEVADA**

60 x 120 cm - rect.



PEARL



GREIGE



GREY



WARM GREY

GRES PORCELLANATO  
A TUTTA MASSA  
Gruppo Bla UNI EN 14411\_G





120x120 cm **FLORIDA RAINBOW**



# LANDSCAPE FLORIDA 120 x 120 cm - rect.

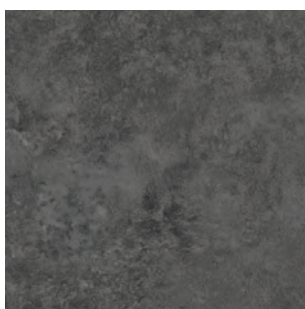


GREIGE



PEARL

GRES PORCELLANATO  
A TUTTA MASSA  
Gruppo Bla UNI EN 14411\_G



ANTHRACITE



RAINBOW



GREY



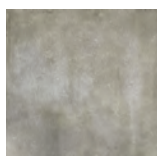


60x60 cm SYDNEY GREY



## ESSENTIAL SYDNEY

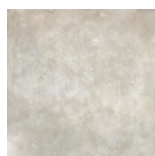
60 x 60 cm - rect.



GREY



SAND

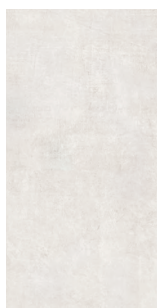


GREIGE

GRES PORCELLANATO  
A TUTTA MASSA  
Gruppo Bla UNI EN 14411\_G

## ESSENTIAL LONDON

60 x 120 cm - rect.



WHITE



GREY



BEIGE

GRES PORCELLANATO  
A TUTTA MASSA  
Gruppo Bla UNI EN 14411\_G





120x120 cm **CHICAGO BEIGE**



# ESSENTIAL CHICAGO

120 x 120 cm - rect.



BEIGE



GREY

GRES PORCELLANATO  
A TUTTA MASSA  
Gruppo Bla UNI EN 14411\_G



BROWN



WHITE

# ESSENTIAL TORONTO

120 x 120 cm - rect.



DARK GREY



BEIGE

GRES PORCELLANATO  
A TUTTA MASSA  
Gruppo Bla UNI EN 14411\_G

S  
-E  
r  
o



# ACCESORI grès



## SUPPORTI REGOLABILI IN ALTEZZA **BASE NEW SB**

ALTEZZA mm

Il supporto regolabile BASE NEW SB può essere dotato di testa predisposta all'ancoraggio dei travetti in alluminio. La sottostruttura in alluminio può essere regolata facilmente ruotando la base del supporto BASE NEW SB per realizzare una pavimentazione perfettamente complanare e stabile.

	SB0 - 10 - 15 mm	da 10 a 15
	prolunga 5 mm per SB0	5
	supporto fisso 15 mm	15
	NMB0 15 - 25 mm	da 15 a 25
	NMB1 25 - 40 mm	da 25 a 40
	NMB2 40 - 70 mm	da 40 a 70
	NMB3 60 - 100 mm	da 60 a 100
	NMB4 90 - 160 mm	da 90 a 160
	NMB5 150 - 270 mm	da 150 a 270
	PROLUNGA PNM 164 mm	164
	COMPENSATORE DI PENDENZA	
	LIVELLATORE GOMMA mm. 3 diametro 150	diametro 150 h 3







# PRATO SINTETICO

## PLUS DEL PRATO SINTETICO

### ESTETICA

La bellezza di un prato sintetico è oggettiva, non conosce né tempo né stagione, è perfetta sia d'inverno che d'estate.

### ADATTABILITÀ

Un prato sintetico, se di alta qualità e se posato da professionisti, può adattarsi a qualsiasi condizione e situazione: dal tetto di una casa al terrazzo metropolitano, dal bordo piscina, fino a spazi aziendali e per tutto il settore Horeca (hotellerie-restaurant-café).

### PULIZIA E IGIENE

Con il prato sintetico non si forma fango dopo un'acquazzone improvviso e l'asciugatura è semplice e veloce. In presenza di bambini e di animali, rappresenta una soluzione igienica e antibatterica.

### RISPARMIO DI TEMPO, DENARO ED ENERGIE

Il prato sintetico non richiede taglio, concimazione, cure particolari o trattamenti, così come non necessita di acqua costante per l'irrigazione soprattutto durante la stagione calda.









*En plein air*

# TECHNO CON WALL

Modulo di rivestimento indoor e outdoor per applicazioni a facciata, parete e controsoffitto: si compone di un profilo alveolare a base composita legno e polimero plastico, rivestito sui quattro lati da uno scudo protettivo che conferisce un elevato livello di resistenza a macchie, raggi UV e agenti atmosferici, oltre ad assicurare una stabilità cromatica nel tempo.









Effetto listellato tridimensionale



Migliora il comfort acustico degli ambienti



Applicabile sia verticalmente che orizzontalmente



Stabilità cromatica ed alta protezione da graffi e macchie



Simmetria progettuale per rivestimento di facciate, pareti e soffitti



Antimacchia



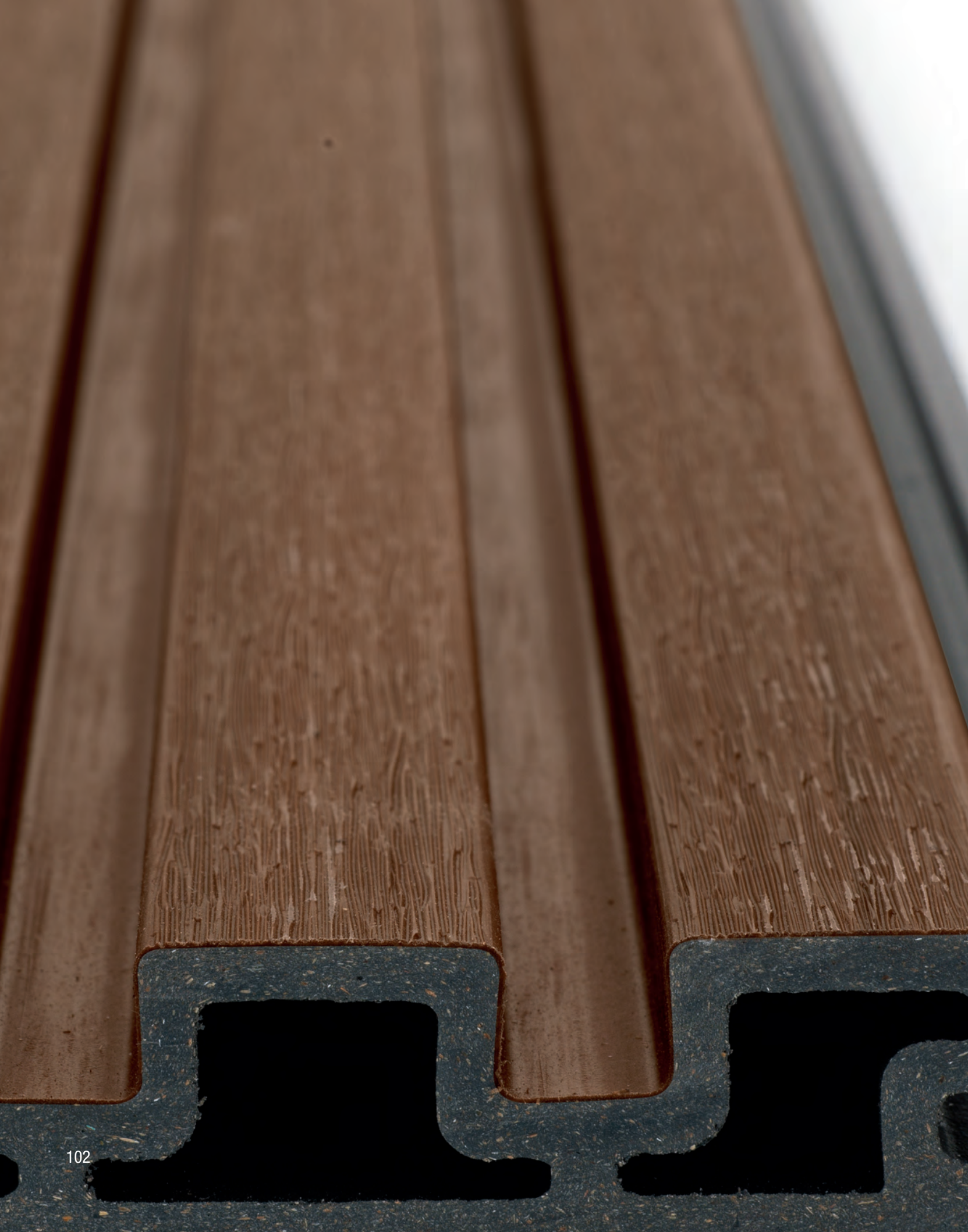
## WPC TECNO WALL

---

Elemento di connessione tra spazi indoor e outdoor, è in grado di conferire design, personalità e valore ad ogni ambiente residenziale o commerciale e ricettivo.

Oltre ad ottimizzare la prestazione energetica dell'edificio, si configura anche come soluzione per migliorare la prestazione acustica dell'ambiente in cui viene applicato: grazie al suo design listellare, favorisce infatti il processo di assorbimento del riverbero, permettendo di migliorare il comfort acustico.







Il modulo rivestimento è disponibile in 3 colorazioni con tonalità e texture in linea con le tendenze in materia architettonica e di design.

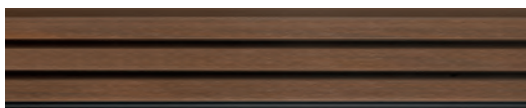
L'effetto listellare tridimensionale contribuisce inoltre a migliorare significativamente le prestazioni termiche ed acustiche, riducendo inoltre l'effetto dell'irraggiamento solare.

CONCRETE WALL

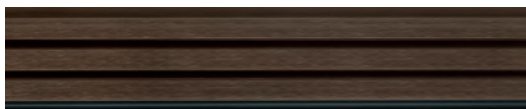
#### TECNO WALL



MIAMI  
25x147,5x2.900 mm



BOSTON  
25x147,5x2.900 mm



NEW YORK 2  
5x147,5x2.900 mm



CONNETTORE  
mm 54x25x2900



PROFILO ANGOLARE  
mm 49,5x49,5x2900



PROFILO DI PARTENZA  
mm 55x46x2900









*En plein air*

**I profili frangisole in alluminio della ALU**

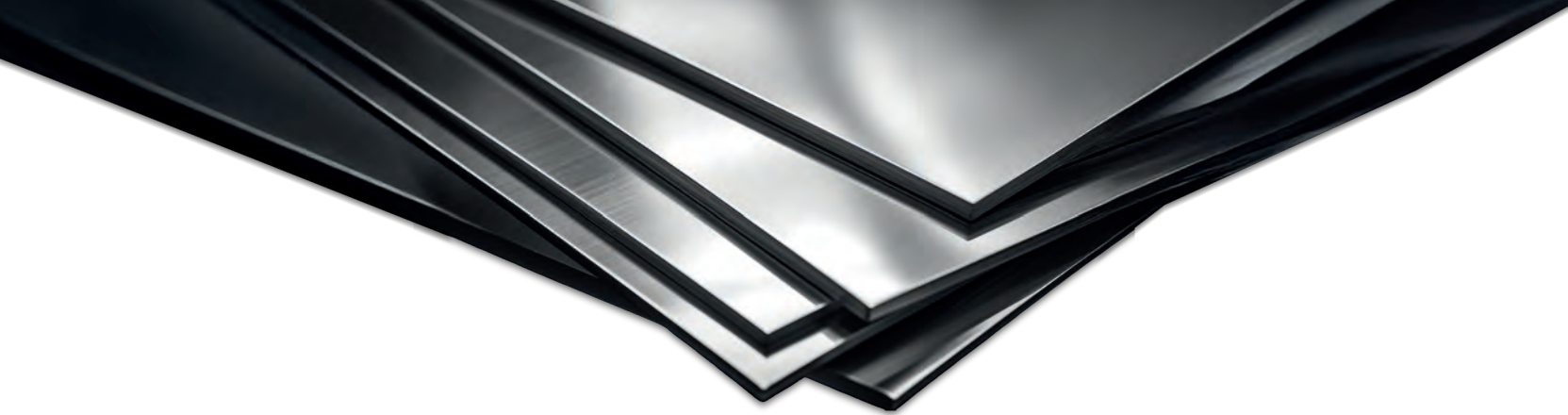
**TECNO SCREEN** costituiscono

un dettaglio architettonico in grado di integrarsi in differenti contesti. Possono essere utilizzati come **rivestimento di facciata**, oppure come **schermatura solare**, contribuendo al miglioramento del comfort abitativo

Posizionati orizzontalmente o verticalmente, si integrano perfettamente con le facciate su cui vengono installati, donando un appeal contemporaneo all'edificio.

ALU  
TECNO  
SCREEN





# Alluminio

Resistente, leggero  
e versatile



## Caratteristiche principali

### SEZIONE RETTANGOLARE

---

la forma squadrata delle lamelle rettangolari garantisce una linea estetica essenziale e minimalista, spesso preferita nell'architettura contemporanea.

mm. 58x38x2900







## Vantaggi

L'installazione di frangisole offre numerosi benefici, sia per il comfort abitativo che per l'efficienza energetica:



### CONTROLLO DELLA LUCE

Permettono di regolare l'ingresso della luce naturale, evitando l'abbagliamento e migliorando il comfort visivo.



### EFFICIENZA ENERGETICA

Contribuiscono alla riduzione dei consumi energetici limitando l'uso di condizionatori in estate e di riscaldamento in inverno.



### PRIVACY

Assicurano la privacy degli ambienti interni senza bloccare completamente la visibilità verso l'esterno.



### DESIGN

Offrono soluzioni di design eleganti e funzionali, valorizzando l'estetica degli edifici.



### PROTEZIONE UV

Bloccano i raggi ultravioletti, proteggendo arredi e superfici interne dallo scolorimento.

ALTA  
TECNOLOGIA  
CON  
FRANGISOLE  
ON  
SCREEN







Il modulo rivestimento è disponibile in 3 colorazioni con tonalità e texture in linea con le tendenze in materia architettonica e di design.

L'effetto listellare tridimensionale contribuisce inoltre a migliorare significativamente le prestazioni termiche ed acustiche, riducendo inoltre l'effetto dell'irraggiamento solare.



SYDNEY 58x38x2900 mm.



SAN DIEGO 58x38x2900 mm.



IBIZA 58x38x2900 mm.



ALU  
TE  
CON  
ZEN  
SCREEN



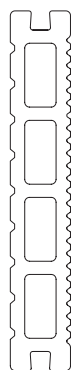




# SCHEDA TECNICHE

WPC  
WOOD  
BAMBOO  
TECNOWALL





## SCHEDA TECNICA WPC ECO



### DIMENSIONI

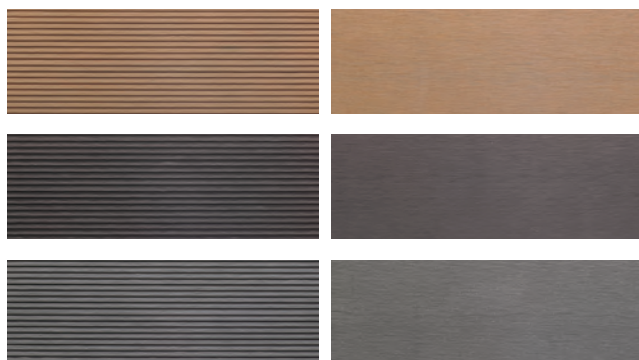
PROFILO forato	SPESSORI STANDARD 25 mm ± 0,5 mm	LARGHEZZA STANDARD 150 mm ± 1 mm	LUNGHEZZA STANDARD 2.000 mm ± 3 mm	FINITURA 1 lato zigrinato standard 1 lato zigrinato large
-------------------	--	--	--	---

### CARATTERISTICHE

PROPRIETA' FLESSIONE	F° max (valore media aritmetico): 3918 N F° max (valore minimo individuale): 3898 N Deviazione sottoposto a carico di 500 N (valore media aritmetica) 1,00 mm Deviazione sottoposto a carico di 500 N (valore minimo individuale) 1,00 mm
RESISTENZA IMPATTO	Lasciato cadere da 1 m di altezza non subisce rotture
DENSITA'	1.35 g/cm <sup>3</sup>
RIGONFIAMENTO E ASSORBIMENTO ACQUA	Rigonfiamento: 1,37% nello spessore, 0,21% nella larghezza, 0,29% nella lunghezza Valori massimi: 1,61% nello spessore, 0,24% nella larghezza, 0,35% nella lunghezza Assorbimento acqua: 5,30%-5,60% (valore massimo)
COEFFICIENTE DILATAZIONE TERMICA LINEARE	2,5 mm / 1 m / 50°
RESISTENZA ANTISCIVOLO	R11 lato zigrinato standard I R10 lato anti slip large
RESISTENZA URTO	≥ 6,8 kg/m <sup>3</sup>
TEST INCLINAZIONE	Classe C
RESISTENZA UMIDITA'	≥ 6%
RESISTENZA INVECCHIAMENTO ARTIFICIALE, VIRAGGIO COLORE	1800H ingrigimento scala 3
CLASSE RESISTENZA AL FUOCO	classe F
CLASSE REAZIONE AL FUOCO	C.fl. - S1 (UNI EN 13501-1:2009)

1. Test di Charpy (resistenza all'urto) basato sugli standards GB/T 1043  
2. Tutti gli altri Test sono basati sugli standards EN 15534:2014





## SCHEDA TECNICA WPC POWER

WPC

### DIMENSIONI

PROFILO forato	SPESSORI STANDARD 21 mm ± 0,5 mm	LARGHEZZA STANDARD 140 mm ± 1 mm	LUNGHEZZA STANDARD 2.000 mm ± 3 mm	FINITURA 1 lato zigrinato standard 1 lato leggermente spazzolato
-------------------	--	--	--	--

### CARATTERISTICHE

CARICO MASSIMO	> 5.500 N
RESISTENZA MEDIA FLESSIONE	> 25 Mpa
MODULO ELASTICO MEDIO	3500 Mpa
RESISTENZA IMPATTO	Lasciato cadere da 1 m di altezza non subisce rotture
MASSA VOLUMETRICA	≥ 1350 kg/ m <sup>3</sup>
ASSORBIMENTO MEDIO RISPETTO AL PESO INIZIALE (testato su 28 giorni di immersione)	≤ 5%
COEFFICIENTE DILATAZIONE TERMICA LINEARE	2.5 mm / 1 m / 50° C
RESISTENZA ANTISCIVOLO	R11 lato zigrinato standard   R10 lato leggermente spazzolato
RESISTENZA URTO	≥ 5.5 kj/m <sup>2</sup>
TEST INCLINAZIONE	Classe C
RESISTENZA UMIDITA'	≥ 12 %
RESISTENZA INVECCHIAMENTO ARTIFICIALE, VIRAGGIO COLORE	1.500 H ingrigimento scala 3

1. Test di Charpy (resistenza all'urto) basato sugli standards GB/T 1043  
2. Tutti gli altri Test sono basati sugli standards EN 15534:2014





## SCHEMA TECNICA WPC NATURAL

WPC

### DIMENSIONI

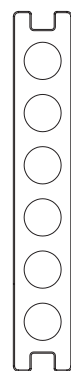
PROFILO forato	SPESSORI STANDARD 21 mm ± 0,5 mm	LARGHEZZA STANDARD 147 mm ± 1 mm	LUNGHEZZA STANDARD 2.000 mm ± 3 mm	FINITURA 1 lato effetto legno 1 lato zigrinato standard
-------------------	--	--	--	---

### CARATTERISTICHE

PROPRIETA' FLESSIONE	F° max (valore media aritmetico) 3918 N F° max (valore minimo individuale) 3898 N Deviazione sottoposto a carico di 500 N (valore media aritmetica) 1,00 mm Deviazione sottoposto a carico di 500 N (valore minimo individuale) 1,00 mm
RESISTENZA IMPATTO	Lasciato cadere da 1 m di altezza non subisce rotture
DENSITA'	1.35 g/cm <sup>3</sup>
RIGONFIAMENTO E ASSORBIMENTO ACQUA	Rigonfiamento: 1,37% nello spessore, 0,21% nella larghezza, 0,29% nella lunghezza Valori massimi: 1,61% nello spessore, 0,24% nella larghezza, 0,35% nella lunghezza Assorbimento acqua: 5,30%-5,60% (valore massimo)
COEFFICIENTE DILATAZIONE TERMICA LINEARE	2,5 mm /1 m / 50°
RESISTENZA ANTISCIVOLO	R10 lato effetto legno I R11 lato zigrinato standard
RESISTENZA URTO	≥ 6,8 kg/m <sup>3</sup>
TEST INCLINAZIONE	Classe C
RESISTENZA UMIDITA'	≥ 6%
RESISTENZA INVECCHIAMENTO ARTIFICIALE	1800H ingrigimento scala 3
CLASSE RESISTENZA AL FUOCO	classe F
CLASSE REAZIONE AL FUOCO	C.fl. - S1 (UNI EN 13501-1:2009)

1. Test di Charpy (resistenza all'urto) basato sugli standards GB/T 1043  
2. Tutti gli altri Test sono basati sugli standards EN 15534:2014





## SCHEDA TECNICA WPC PRO

WPC

### DIMENSIONI

PROFILO	SPESSORI STANDARD	LARGHEZZA STANDARD	LUNGHEZZA STANDARD	FINITURA
forato	23 mm ± 0,5 mm	140 mm ± 1 mm	2.000 mm ± 3 mm	1 lato effetto legno 1 lato leggermente spazzolato
PROFILO	SPESSORI STANDARD	LARGHEZZA STANDARD	LUNGHEZZA STANDARD	FINITURA
forato	22,5 mm ± 0,5 mm	143 mm ± 1 mm	2.000 mm ± 3 mm	1 lato effetto legno 1 lato leggermente spazzolato

### CARATTERISTICHE

COMPOSIZIONE	STRATO ESTERNO: Polvere di legno: 40% Plastica (HDPE): 45% Additivi: 15% STRATO INTERNO: Polvere di legno: 55% Plastica (HDPE): 30% Additivi: 15%
CARICO MASSIMO	> 4.500 N
RESISTENZA MEDIA FLESSIONE	> 28 Mpa
MODULO ELASTICO MEDIO	2500 Mpa
RESISTENZA IMPATTO	Lasciato cadere da 1 m di altezza non subisce rotture
MASSA VOLUMETRICA	≥ 1330 kg/ m <sup>3</sup>
ASSORBIMENTO MEDIO RISPETTO AL PESO INIZIALE (testato su 28 giorni di immersione)	≤ 3%
COEFFICIENTE DILATAZIONE TERMICA LINEARE	2.5 mm / 1 m / 50° C
RESISTENZA ANTISCIVOLO	R10 lato effetto legno   R10 lato leggermente spazzolato
RESISTENZA URTO	≥ 8 kj/m <sup>2</sup>
TEST INCLINAZIONE	Classe C
RESISTENZA UMIDITA'	≥ 8 %
RESISTENZA INVECCHIAMENTO ARTIFICIALE	1.500 H ingrigimento scala 3

1. Test di Charpy (resistenza all'urto) basato sugli standards GB/T 1043  
2. Tutti gli altri Test sono basati sugli standards EN 15534:2014





## SCHEDA TECNICA WPC TECNO

WPC

### DIMENSIONI

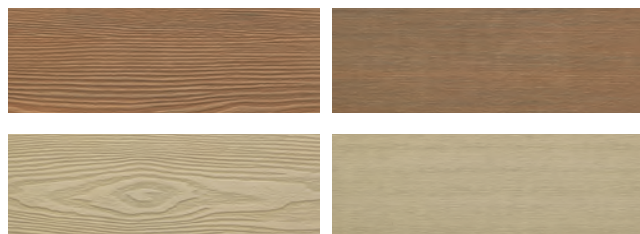
PROFILO forato	SPESSORI STANDARD 23 mm ± 0,5 mm	LARGHEZZA STANDARD 139 mm ± 1 mm	LUNGHEZZA STANDARD 2.000 mm ± 3 mm	FINITURA 1 lato effetto legno 1 lato leggermente spazzolato
-------------------	--	--	--	---

### CARATTERISTICHE

PROPRIETA' FLESSIONE	F° max (valore media aritmetico) 4536 N F° max (valore minimo individuale) 4493 N Deviazione sottoposto a carico di 500 N (valore media aritmetica) 1,67 mm Deviazione sottoposto a carico di 500 N (valore minimo individuale) 1,70 mm
RESISTENZA IMPATTO	Lasciato cadere da 1 m di altezza non subisce rotture
DENSITA'	1.32 g/cm <sup>3</sup>
RIGONFIAMENTO E ASSORBIMENTO ACQUA	Rigonfiamento: 0,37% nello spessore 0,085% nella larghezza 0,077% nella lunghezza Valori massimi: 0,43% nello spessore 0,089% nella larghezza 0,089% nella lunghezza Assorbimento acqua 1,12%-1,17% (valore massimo)
COEFFICIENTE DILATAZIONE TERMICA LINEARE	2,5 mm /1 m / 50°
RESISTENZA ANTISCIVOLO	R11 lato effetto legno I R11 lato leggermente spazzolato
RESISTENZA URTO	≥ 7.2 kg/m <sup>3</sup>
TEST INCLINAZIONE	Classe C
RESISTENZA UMIDITA'	≥ 8%
RESISTENZA INVECCHIAMENTO ARTIFICIALE	1.800 H ingrigimento scala 3
CLASSE RESISTENZA AL FUOCO	classe E
CLASSE REAZIONE AL FUOCO	C.fl. - S1 (UNI EN 13501-1:2009)

1. Test di Charpy (resistenza all'urto) basato sugli standards GB/T 1043  
2. Tutti gli altri Test sono basati sugli standards EN 15534:2014





## SCHEDA TECNICA WPC XL

### DIMENSIONI

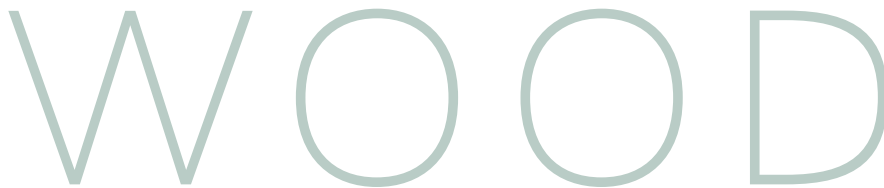
PROFILO	SPESSORI STANDARD	LARGHEZZA STANDARD	LUNGHEZZA STANDARD	FINITURA
forato	22,5 mm ± 0,5 mm	200 mm ± 4 mm	2.000 mm ± 3 mm	1 lato effetto legno 1 lato leggermente spazzolato

### CARATTERISTICHE

PROPRIETA' FLESSIONE	F° max (valore media aritmetico) 4536 N F° max (valore minimo individuale) 4493 N Deviazione sottoposto a carico di 500 N (valore media aritmetica) 1,67 mm Deviazione sottoposto a carico di 500 N (valore minimo individuale) 1,70 mm
RESISTENZA IMPATTO	Lasciato cadere da 1 m di altezza non subisce rotture
DENSITA'	1.292 g/cm <sup>3</sup>
RIGONFIAMENTO E ASSORBIMENTO ACQUA	Rigonfiamento: 0,37% nello spessore 0,085% nella larghezza 0,077% nella lunghezza Valori massimi: 0,43% nello spessore 0,089% nella larghezza 0,089% nella lunghezza Assorbimento acqua 1,36
COEFFICIENTE DILATAZIONE TERMICA LINEARE	2,5 mm /1 m / 50°
RESISTENZA ANTISCIVOLO	R11 lato effetto legno I R11 lato leggermente spazzolato
RESISTENZA URTO	≥ 7.2 kg/m <sup>3</sup>
TEST INCLINAZIONE	Classe C
RESISTENZA UMIDITA'	≥ 8%
RESISTENZA INVECCHIAMENTO ARTIFICIALE	2.000 H inrigimento scala 3
CLASSE RESISTENZA AL FUOCO	classe E
CLASSE REAZIONE AL FUOCO	C.fl. - S1 (UNI EN 13501-1:2009)

1. Test di Charpy (resistenza all'urto) basato sugli standards GB/T 1043  
2. Tutti gli altri Test sono basati sugli standards EN 15534:2014





SCHEMA TECNICA

## TEAK ASIA

### DIMENSIONI

SPESSORE	LARGHEZZA	LUNGHEZZA
18/21 mm	19x120 mm	mista
PRODOTTO	EN PLEIN AIR Elementi di legno massiccio per pavimentazioni esterne	
SPECIE LEGNOSA	TEAK Specie botanica: Tectona Grandis	
	PROVENIENZA ASIA	COLTIVATO
DURABILITA' ALLE TERMITI	MR = Moderatamente Resistente	NR = Non Resistente
DURABILITA' AI FUNGHI	1 = Molto durabile	1-3 = Moderatamente Durabile
DUREZZA (N/mm <sup>2</sup> )	III = da 21 a 30	III = da 21 a 30
STABILITÀ	A	B
CLASSE LIMITE D'USO SENZA IMPREGNAZIONE	4	3
IMPREGNABILITÀ	4 = non impregnabili	nd

**INFORMAZIONI SPECIE:** essendo il legno un materiale naturale, esistono differenze cromatiche e di fibratura che conferiscono ad ogni elemento in legno di Teak un aspetto originale ed unico, anche in funzione dell'angolo visivo da cui lo si osserva; le campionature o le riproduzioni fotografiche sono pertanto da intendersi indicative e non vincolanti. Inoltre al momento della fornitura i listoni possono essere anche palesemente diversi dalle campionature, in quanto per effetto del processo di alterazione cromatica provocato dalla luce solare il Teak tende nel tempo a schiarire la propria coloritura naturale.

Il legno di Teak ha una durezza tale da garantire le prestazioni richieste; ciò nonostante i listoni si possono ammaccare per urti o cadute di oggetti, per l'applicazione di carichi concentrati su piccole superfici quali tacchi a spillo, scale da lavoro, etc., piccoli oggetti quali chiodi o sassolini presenti sotto le suole delle scarpe. Il trattamento di finitura superficiale applicato in opera svolge un'azione protettiva, ma non impedisce quanto sopra descritto. Caratteristiche della specie legnosa, UNI EN 11538-1

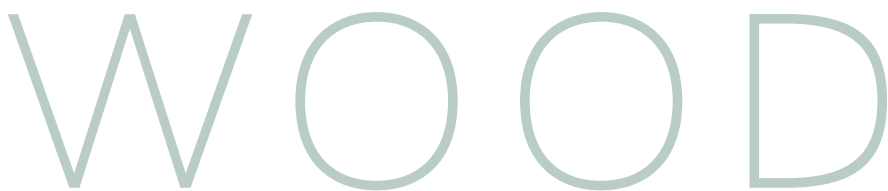
**POSA:** avvalersi solo di personale qualificato. Si consiglia il fissaggio delle doghe previa foratura e svasatura, mediante viti a vista, su specifici listelli di sottostruttura, fissati/adagiati su adeguato piano di posa, ad un interasse di 35 cm. Il piano di posa ed il posizionamento della sottostruttura devono essere realizzati in maniera tale da consentire il deflusso delle acque meteoriche. La posa può esser effettuata anche mediante apposite clips, che vanno avvitate alla sottostruttura e posizionate nelle opportune fresature realizzate lungo i fianchi dei listoni; in tal caso l'interasse tra i listelli deve essere di 30 cm. Si raccomanda il raddoppio delle clips in prossimità delle teste dei listoni al fine di garantirne adeguato ancoraggio alla sottostruttura.

**CONSERVAZIONE:** prima della posa è consigliabile mantenere il materiale in bancali ben reggettati, possibilmente in zone ombreggiate, aerate ed al riparo dalle intemperie. Il primo trattamento va effettuato applicando specifici impregnanti quale Start Oil su tutte le facce degli elementi in legno prima della posa; l'applicazione va poi ripetuta a posa ultimata sulla sola faccia a vista.

**MANUTENZIONE:** l'applicazione di specifici impregnanti di manutenzione va effettuata un paio di volte all'anno, ad esempio nei cambi di stagione (primavera/autunno), ed ogni qualvolta la superficie si presenti arida e la fibra del legno disidratata. Se il pavimento ha un aspetto ingrigito, si consiglia anzitutto l'impiego di New Life, prodotto che ravviva il legno riportandolo alla colorazione iniziale, seguito poi da Smarten Oil, olio di manutenzione protettivo per legno.

**SMALTIMENTO:** una volta dismesso o non più utilizzato, il prodotto non va disperso nell'ambiente, ma conferito ai locali sistemi pubblici di smaltimento, in conformità ai disposti normativi vigenti.





SCHEMA TECNICA

**IPE**

## DIMENSIONI

SPESSORE	LARGHEZZA	LUNGHEZZA
18\21 mm	21x90 mm 21x145 mm	mista
PRODOTTO	EN PLEIN AIR Elementi di legno massiccio per pavimentazioni esterne	
SPECIE LEGNOSA	IPE' Specie botanica: Tabebuia serratifolia, Ipè amarelo	
DURABILITA' ALLE TERMITI	R = Resistente	
DURABILITA' AI FUNGHI	1-2 = Durabile	
DUREZZA (N/mm <sup>2</sup> )	I = > 45	
STABILITÀ	B-C	
CLASSE LIMITE D'USO SENZA IMPREGNAZIONE	4	
IMPREGNABILITÀ	4 = non impregnabili	

**INFORMAZIONI SPECIE:** essendo il legno un materiale naturale, esistono differenze cromatiche e di fibratura che conferiscono ad ogni elemento in legno di Ipè un aspetto originale ed unico, anche in funzione dell'angolo visivo da cui lo si osserva; le campionature o le riproduzioni fotografiche sono pertanto da intendersi indicative e non vincolanti. Inoltre al momento della fornitura i listoni possono essere anche palesemente diversi dalle campionature, in quanto per effetto del processo di alterazione cromatica provocato dalla luce solare l'Ipè tende nel tempo ad intensificare la propria coloritura naturale.

Il legno di Ipè ha una durezza tale da garantire le prestazioni richieste; ciò nonostante i listoni si possono ammaccare per urti o cadute di oggetti, per l'applicazione di carichi concentrati su piccole superfici quali tacchi a spillo, scale da lavoro, etc., piccoli oggetti quali chiodi o sassolini presenti sotto le suole delle scarpe. Il trattamento di finitura superficiale applicato in opera svolge un'azione protettiva, ma non impedisce quanto sopra descritto.

Caratteristiche della specie legnosa, UNI EN 11538-1

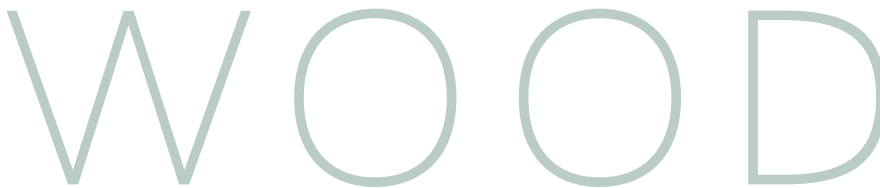
**POSA:** avvalersi solo di personale qualificato. Si consiglia il fissaggio delle doghe previa foratura e svasatura, mediante viti a vista, su specifici listelli di sottostruttura, fissati/adagiati su adeguato piano di posa ad un interasse di 35 cm. Il piano di posa ed il posizionamento della sottostruttura devono essere realizzati in maniera tale da consentire il deflusso delle acque meteoriche.

**CONSERVAZIONE:** prima della posa è consigliabile mantenere il materiale in bancali ben reggettati, possibilmente in zone ombreggiate, aerate ed al riparo dalle intemperie. Il primo trattamento va effettuato applicando specifici impregnanti quale Start Oil su tutte le facce degli elementi in legno prima della posa; l'applicazione va poi ripetuta a posa ultimata sulla sola faccia a vista.

**MANUTENZIONE:** l'applicazione di specifici impregnanti di manutenzione va effettuata un paio di volte all'anno, ad esempio nei cambi di stagione (primavera/autunno), ed ogni qualvolta la superficie si presenti arida e la fibra del legno disidratata. Se il pavimento ha un aspetto ingrigito, si consiglia anzitutto l'impiego di New Life, prodotto che ravviva il legno riportandolo alla colorazione iniziale, seguito poi da Smarten Oil, olio di manutenzione protettivo per legno.

**SMALTIMENTO:** una volta dismesso o non più utilizzato, il prodotto non va disperso nell'ambiente, ma conferito ai locali sistemi pubblici di smaltimento, in conformità ai disposti normativi vigenti.





SCHEDA TECNICA

## ANGELIM AMARGOSO

### DIMENSIONI

SPESSORE	LARGHEZZA	LUNGHEZZA
18\20 mm	90\100 mm	800÷2.400mm

PRODOTTO	EN PLEIN AIR Elementi di legno massiccio per pavimentazioni esterne
SPECIE LEGNOSA	ANGELIM AMARGOSO Specie botanica: Hymenolobium spp.
DURABILITA' ALLE TERMITI	5 = Non Durabile
DURABILITA' AI FUNGHI	M-R = Moderatamente Resistente
DUREZZA (N/mm <sup>2</sup> )	III = da 21 a 30
STABILITÀ	D
CLASSE LIMITE D'USO SENZA IMPREGNAZIONE	2
IMPREGNABILITÀ	2 = Durabile

**INFORMAZIONI SPECIE:** essendo il legno un materiale naturale, esistono differenze cromatiche e di fibratura che conferiscono ad ogni elemento in legno di Angelim Amargoso un aspetto originale ed unico, anche in funzione dell'angolo visivo da cui lo si osserva; le campionature o le riproduzioni fotografiche sono pertanto da intendersi indicative e non vincolanti. Inoltre al momento della fornitura i listoni possono essere anche palesemente diversi dalle campionature, in quanto per effetto del processo di alterazione cromatica provocato dalla luce solare l'Angelim Amargoso tende nel tempo a modificare sensibilmente il proprio aspetto, assumendo tonalità molto più calde rispetto a quella di partenza.

Il legno di Angelim Amargoso ha una durezza tale da garantire le prestazioni richieste; ciò nonostante i listoni si possono ammaccare per urti o cadute di oggetti, per l'applicazione di carichi concentrati su piccole superfici quali tacchi a spillo, scale da lavoro, etc., piccoli oggetti quali chiodi o sassolini presenti sotto le suole delle scarpe. Il trattamento di oliatura/impregnazione superficiale applicato in opera svolge un'azione protettiva, ma non impedisce quanto sopra descritto.

Caratteristiche della specie legnosa, UNI EN 11538-1

**POSA:** avvalersi solo di personale qualificato. Si consiglia il fissaggio delle doghe previa foratura e svasatura, mediante viti a vista, su specifici listelli di sottostruttura, fissati/adagiati su adeguato piano di posa ad un interasse di 35 cm. Il piano di posa ed il posizionamento della sottostruttura devono essere realizzati in maniera tale da consentire il deflusso delle acque meteoriche.

**CONSERVAZIONE:** prima della posa è consigliabile mantenere il materiale in bancali ben reggettati, possibilmente in zone ombreggiate, aerate ed al riparo dalle intemperie. Il primo trattamento va effettuato applicando specifici impregnanti quale Start Oil su tutte le facce degli elementi in legno prima della posa; l'applicazione va poi ripetuta a posa ultimata sulla sola faccia a vista.

**MANUTENZIONE:** l'applicazione di specifici impregnanti di manutenzione va effettuata un paio di volte all'anno, ad esempio nei cambi di stagione (primavera/autunno), ed ogni qualvolta la superficie si presenti arida e la fibra del legno disidratata. Se il pavimento ha un aspetto ingrigito, si consiglia anzitutto l'impiego di New Life, prodotto che ravviva il legno riportandolo alla colorazione iniziale, seguito poi da Smarten Oil, olio di manutenzione protettivo per legno.

**SMALTIMENTO:** una volta dismesso o non più utilizzato, il prodotto non va disperso nell'ambiente, ma conferito ai locali sistemi pubblici di smaltimento, in conformità ai disposti normativi vigenti.





# WOOD

SCHEMA TECNICA

## CUMARÙ

### DIMENSIONI

SPESSORE	LARGHEZZA	LUNGHEZZA
18\21 mm	90\110 mm	800÷2.400mm

PRODOTTO	EN PLEIN AIR Elementi di legno massiccio per pavimentazioni esterne
----------	---

SPECIE LEGNOSA	CUMARU' Specie botanica: Dipteryx spp - famiglia Fabaceae
----------------	---

DURABILITA' ALLE TERMITI	2 = Durabile
--------------------------	--------------

DURABILITA' AI FUNGHI	1 = Molto Durabile
-----------------------	--------------------

DUREZZA (N/mm <sup>2</sup> )	I = > 45
------------------------------	----------

STABILITÀ	D
-----------	---

CLASSE LIMITE D'USO SENZA IMPREGNAZIONE	4
--	---

IMPREGNABILITÀ	4 = non impregnabili
----------------	----------------------

**INFORMAZIONI SPECIE:** essendo il legno un materiale naturale, esistono differenze cromatiche e di fibratura che conferiscono ad ogni elemento in legno di Cumarù un aspetto originale ed unico, anche in funzione dell'angolo visivo da cui lo si osserva; le campionature o le riproduzioni fotografiche sono pertanto da intendersi indicative e non vincolanti. Inoltre al momento della fornitura i listoni possono essere anche palesemente diversi dalle campionature, in quanto per effetto del processo di alterazione cromatica provocato dalla luce solare il Cumarù tende nel tempo a modificare la propria coloritura verso le tonalità del marrone.

Il legno di Cumarù ha una durezza tale da garantire le prestazioni richieste; ciò nonostante i listoni si possono ammaccare per urti o cadute di oggetti, per l'applicazione di carichi concentrati su piccole superfici quali tacchi a spillo, scale da lavoro, etc., piccoli oggetti quali chiodi o sassolini presenti sotto le suole delle scarpe. Il trattamento di oliatura/impregnazione superficiale applicato in opera svolge un'azione protettiva, ma non impedisce quanto sopra descritto.

Caratteristiche della specie legnosa, UNI EN 11538-1

**POSA:** avvalersi solo di personale qualificato. Si consiglia il fissaggio delle doghe previa foratura e svasatura, mediante viti a vista, su specifici listelli di sottostruttura, fissati/adagiati su adeguato piano di posa ad un interasse di 35 cm. Il piano di posa ed il posizionamento della sottostruttura devono essere realizzati in maniera tale da consentire il deflusso delle acque meteoriche.

**CONSERVAZIONE:** prima della posa è consigliabile mantenere il materiale in bancali ben reggettati, possibilmente in zone ombreggiate, aerate ed al riparo dalle intemperie. Il primo trattamento va effettuato applicando specifici impregnanti quale Start Oil su tutte le facce degli elementi in legno prima della posa; l'applicazione va poi ripetuta a posa ultimata sulla sola faccia a vista.

**MANUTENZIONE:** l'applicazione di specifici impregnanti di manutenzione va effettuata un paio di volte all'anno, ad esempio nei cambi di stagione (primavera/autunno), ed ogni qualvolta la superficie si presenti arida e la fibra del legno disidratata. Se il pavimento ha un aspetto ingrigito, si consiglia anzitutto l'impiego di New Life, prodotto che ravviva il legno riportandolo alla colorazione iniziale, seguito poi da Smarten Oil, olio di manutenzione protettivo per legno.

**SMALTIMENTO:** una volta dismesso o non più utilizzato, il prodotto non va disperso nell'ambiente, ma conferito ai locali sistemi pubblici di smaltimento, in conformità ai disposti normativi vigenti.





# BAMBOO

## SCHEMA TECNICA LIGHT

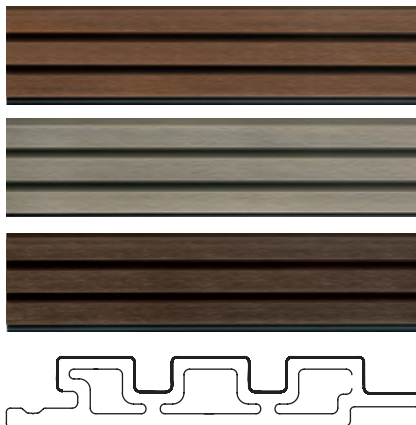
### DIMENSIONI

SPESSORE	LARGHEZZA	LUNGHEZZA
20 mm + - 2 mm	140 mm + - 2 mm	1850 mm + - 3 mm

### CARATTERISTICHE

DENSITÀ	± 1150 kg/m <sup>3</sup>
STABILITÀ DIMENSIONALE	lunghezza: + 0,1 %; larghezza + 0,9% (24 ore in acqua 20°C)
RESISTENZA ALL'IMPRONTA - DUREZZA BRINELL	± 9,5 kg/mm <sup>2</sup> (valore medio - EN 1534)
REAZIONE AL FUOCO	Classe Bfl-s1 (EN 13501-1)
INDICE DI PROPAGAZIONE DELLA FIAMMA	Classe A (ASTM E84)
RESISTENZA ALLO SCIVOLAMENTO	PTV 37 (asciutto), PTV 29 (bagnato), PTV 53 (versione grezza, asciutto), PTV 42 (versione grezza, bagnato)(test della frizione del pendolo - CEN/TS 16165 Annex C - CEN/TS 15676) / R10, R11 (versione grezza)(test rampa inclinata con calzatura - CEN/TS 16165 Annex B - DIN 51130) / Classe C (test rampa inclinata a piede scalzo - CEN/TS 16165 Annex A - DIN51097)
EMISSIONE TERMICA	0,81 (ASTM C1371) 1)
RIFLETTANZA SOLARE	0,32 (ASTM C1549) 1)
INDICE DI RIFLETTANZA SOLARE	Basso 27, Medio 30, Alto 33 (ASTM E1980) 1)
MODULO DI ELASTICITÀ	13565 N/mm <sup>2</sup> (valore medio - EN 408)
RESISTENZA ALLA FLESSIONE	54,4 N/mm <sup>2</sup> (valore caratteristico - EN 408)
DURABILITÀ BIOLOGICA	Classe 1 (EN 350 / CEN/TS 15083-2), test graveyard simulato Classe 1 (EN 350 / CEN/TS 15083-1)





# TECNO WALL

SCHEDA TECNICA

## BOSTON - MIAMI - NEW YORK

### DIMENSIONI

SPESSORE	LARGHEZZA	LUNGHEZZA	PELLICOLA CO-ESTRUSA	LARGHEZZA UTILIZZABILE
25 mm + - 0,8 mm	147,5 mm + - 0,8 mm	2900 mm + - 3 mm	0,4 mm	123 mm

### CARATTERISTICHE

COMPOSIZIONE	Pellicola coestrusa - 100% HDPE
CARICO MASSIMO	3400 N
RESISTENZA ALLA FLESSIONE	19 Mpa
RESISTENZA ALL'URTO	0,13
ASSORBIMENTO ACQUA	< 1%
RESISTENZA ALLA ROTTURA	S : 4,21 mm Max S : 4,36 mm SR : 2,84 mm
RESISTENZA AL FUOCO	Cs1d0
RESISTENZA AL VIRAGGIO COLORE	Dopo 600 ore, invecchiamento scala 5 Dopo 1500 ore, invecchiamento scala 4
RESISTENZA ALLA TRAZIONE	1.69 N/nm <sup>2</sup>
RESISTENZA ALL'USURA	55,6 mg
CONTENUTO UMIDITÀ	0,79%
SCIVOLOSITÀ	Angolo 27,2°
COEFFICIENTE ESPANSIONE TERMICA LINEARE	Intervallo temperatura -20°C~80°C
PROVA DI RITORNO AL CALORE	Variazione lunghezza: - 0,16% Variazione massa: 0,19%
TEST ESPANSIONE	- 0,21%

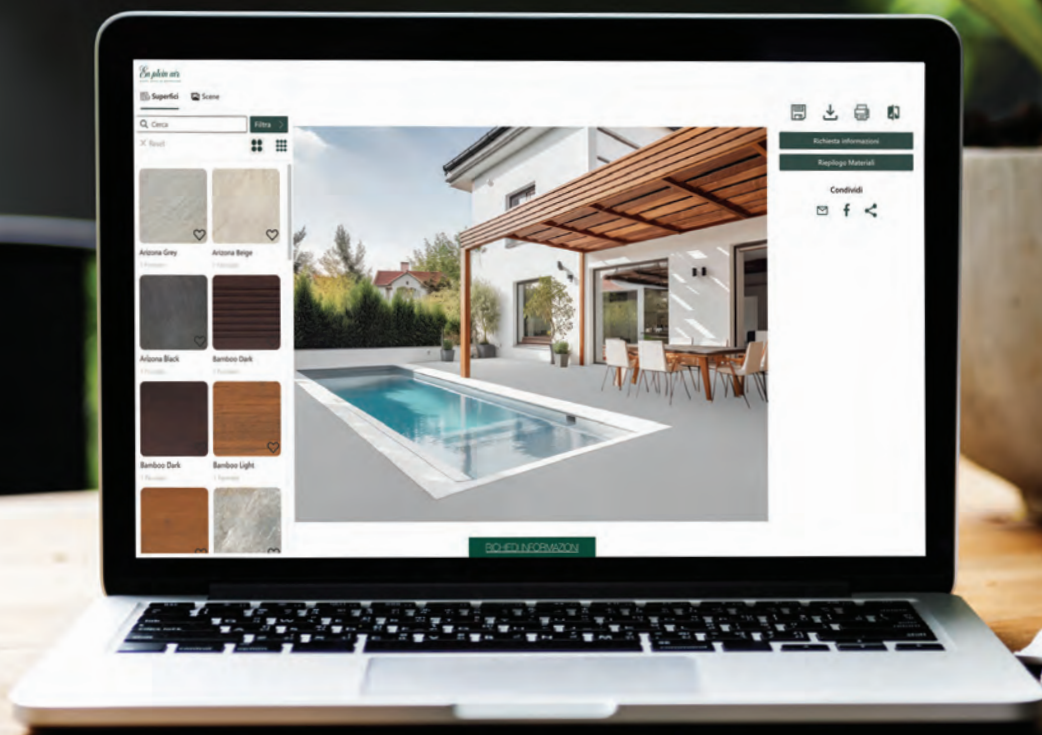


# PROGETTA IL TUO SPAZIO OUTDOOR

Tra le novità del **Catalogo 2026** e relativo sito web **www.enpleinair.sm**, presentiamo il nostro strumento **PROGETTA IL TUO SPAZIO OUTDOOR**, puoi simulare e progettare il tuo pavimento in modo facile e intuitivo, visualizzandolo in tempo reale in modo da ottenere un'idea precisa del risultato finale







*Scatta una foto del tuo spazio outdoor o utilizza uno delle ambientazioni demo proposte: scegli la texture ed il colore desiderato all'interno della nostra gallery per vedere in pochi secondi il risultato in modo incredibilmente realistico!*

Grazie all'utilizzo del configuratore è possibile velocizzare la fase di offerta e preventivo. Al termine della personalizzazione è possibile stampare il progetto o creare un PDF.



### **SCEGLI TRA TUTTI I NOSTRI PAVIMENTI EN PLEIN AIR**

Pavimenti in WPC, LEGNO, BAMBOO, GRES porcellanato



### **CAMBIA COLORE E TEXTURE**

Prova subito tutti i colori per trovare quello più adatto al tuo ambiente!



### **CAMBIA VERSO DI POSA**

Orizzontale o verticale, scopri la posa più adatta a valorizzare il tuo ambiente



Le immagini dei prodotti rappresentate nel presente catalogo sono da considerare puramente rappresentative delle tonalità colore presenti nelle campionature; si specifica che nell'intera collezione di prodotti decking WPC - trattandosi di materiale composito a base di fibra, polimero plastico ed agenti protettivi - lievi variazioni cromatiche sono ammesse e inevitabili e quindi non costituiscono vizio o difetto di conformità.

In particolare le collezioni WPC Natural e Pro - con texture effetto legno e zigrinata standard o leggermente spazzolata - hanno come precisa caratteristica una significativa stonalizzazione che ne rappresenta una variabilità naturale, rendendo unica ogni dogia decking WPC.

Ogni dogia decking Legno della medesima specie legnosa - trattandosi di materiale naturale al 100% - possiede un aspetto originale ed unico, che dipende sia dalle caratteristiche climatiche e mineralogiche del luogo di accrescimento della pianta di provenienza, che dal suo punto di prelievo e dal suo orientamento nel tronco.

Di conseguenza le tonalità di colore e le fibrature campionate al vero sono da intendersi indicative e non vincolanti, rendendo unica ed irripetibile ogni dogia decking Legno.

Per effetto del processo di alterazione cromatica provocato dalla luce solare, i legni ad essa esposti tendono nel tempo a modificare la propria coloritura superficiale, a seconda della specie legnosa e del particolare trattamento di finitura applicato.

Per tutto quanto sopra, elementi in legno facenti parte della stessa specie possono presentare aspetto e tonalità anche palesemente diversi fra loro.

Grafica: [mavizanirato.it](http://mavizanirato.it)

Stampa: [printing.piginigroup.com](http://printing.piginigroup.com)



*En plein air*

NUOVI SPAZI DI BENESSERE



*En plein air*

by



ALI S.P.A.  
Via degli Aceri, 7  
47892 Gualdicciolo  
Repubblica di San Marino

[info@enpleinair.sm](mailto:info@enpleinair.sm)  
[www.enpleinair.sm](http://www.enpleinair.sm)

centralino 0549 876 811  
telefax 0549 999 350  
ufficio vendite 0549 876 861